

An abstract painting featuring bold, expressive brushstrokes. A large, vibrant red area occupies the lower-left quadrant, bordered by a thick, textured black vertical stroke. Above these, a horizontal band of black and white brushwork stretches across the top. The background is a mix of white and light grey, with some red and black splatters and marks scattered throughout. The overall style is gestural and dynamic.

côte basque
ENCHERES
Lelièvre-Cabarrouy Commissaires-Priseurs

VENDREDI 23 AVRIL 2021
Arts du XX^e siècle

SAMEDI 24 AVRIL 2021
Arts Basques et Landais

SAINT-JEAN-DE-LUZ

fajon



VENDREDI 23 AVRIL À 14H

En salle et en Live

**DESIGN
ART DÉCO
ART NOUVEAU
CÉRAMIQUE
TABLEAUX MODERNES
TABLEAUX CONTEMPORAINS**

Lots 1 à 264

SAMEDI 24 AVRIL À 14H

En salle et en Live

**ARTS BASQUES
Tutelle de Madame E.*
et appartenant à divers
CÉRAMIQUE
TAUROMACHIE
ESPAGNE
PEINTURE DES LANDES**

Lots 301 à 587

Frais de Vente volontaire : 24 % TTC

*Frais de vente judiciaire : 14,28 % TTC
par le Ministère de M^e Florence CABARROUY-LELIÈVRE

DEUX VENTES AUX ENCHÈRES PUBLIQUES

SAINT-JEAN-DE-LUZ

8, rue Dominique Larréa - ZA Layatz - 64500 SAINT-JEAN-DE-LUZ
Tél +33 (0)5 59 23 38 53 - contact@cotebasqueencheres.com

Catalogue en ligne sur www.cotebasqueencheres.com

EXPOSITIONS PUBLIQUES

sous réserve des dispositions gouvernementales

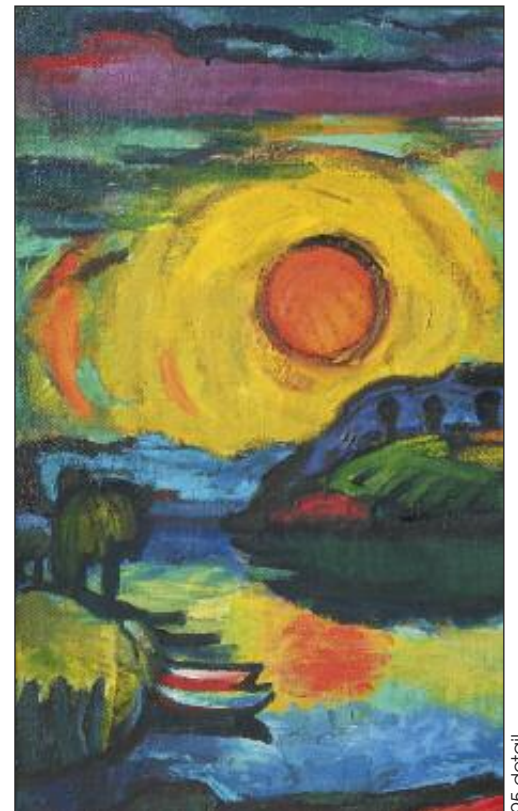
Mercredi 21 avril de 14h à 18h

Judi 22 avril de 10h à 12h30 et de 14h à 18h

Vendredi 23 avril de 9h30 à 11h

invaluable
The world's premier auction and gallery

DROUOT
DIGITAL
Live



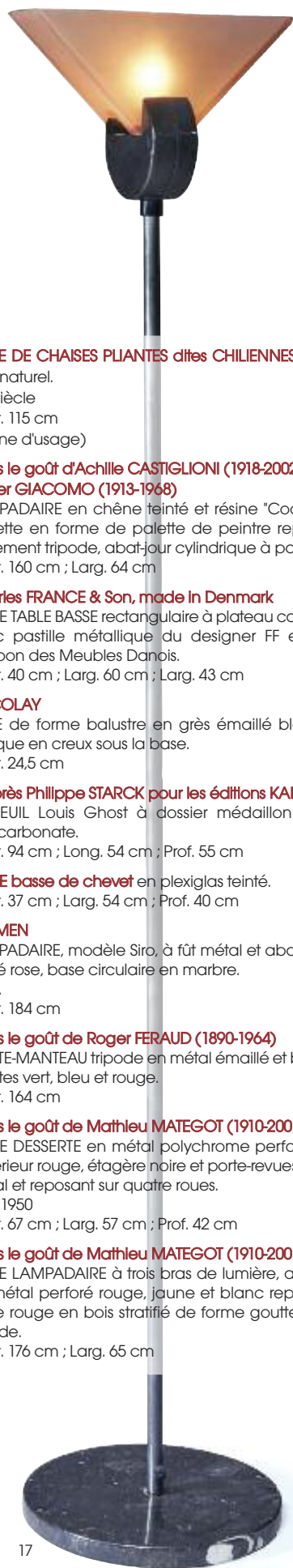
95 détail

COMMISSAIRES-PRISEURS HABILITÉS
Florence CABARROUY-LELIÈVRE
Arnaud LELIÈVRE

VENDREDI 23 AVRIL À 14H



1. **Louis TOFFOLI (1907-1999)**
La Vendeuse d'Arums
Lithographie en couleurs signée en bas à droite et numérotée 74/150.
75 x 55 cm 150 / 200 €
2. **Louis TOFFOLI (1907-1999)**
Le Corsage Rouge
Lithographie en couleurs signée en bas à droite et numérotée en bas à gauche 17/125.
73 x 52 cm 150 / 200 €
3. **Pierre AMBROGIANI (1907-1985)**
Retour de Pêche
Lithographie en couleurs contresignée et numérotée 48/175
52 x 71,5 cm
(Petites rousseurs) 50 / 80 €
4. **D'après Bernard BUFFET (1928-1999)**
Le Petit Hibou
Épreuve tirée d'un ouvrage
31 x 24 cm 120 / 150 €
5. **Inoué KOZO (né en 1937)**
Bois d'orange
Sériographie en couleurs tirée et numérotée 87/95, contresignée et datée
76 en bas à droite
49 x 63 cm 30 / 50 €
6. **MINAURY (?)**
Portrait de Tahitienne
Lithographie en couleurs numérotée 58/120
82 x 65 cm 80 / 120 €
7. **Léonor FINI (1907-1996)**
Femme à la robe verte
Lithographie en couleurs signée en bas droite et numérotée 13/75 en bas à gauche.
72 x 55 cm
(Importantes rousseurs) 50 / 100 €
8. **École CONTEMPORAINE du XX^e siècle**
Abstraction
Épreuve d'artiste signée en bas à droite et numérotée 7/25 en bas à gauche.
56 x 70 cm
(Sans cadre, importantes mouillures en marge basse) 50 / 100 €
9. **Ladislav KIJNO (1921-2012)**
Formes, 1987
Estampe en technique mixte sur papier froissé signée en bas à droite et numérotée 67/100
67 x 51 cm 200 / 300 €
10. **Bernard LORJOU (1908-1986)**
Joueur de Guitare
Lithographie en couleurs signée dans la planche et contresignée en bas à droite
54 x 33 cm 40 / 60 €



11. **PAIRE DE CHAISES PLIANTES dites CHILIENNES** en lames de bois naturel.
XX^e siècle
Haut. 115 cm
(Patine d'usage) 700 / 800 €
12. **Dans le goût d'Achille CASTIGLIONI (1918-2002) et Pier GIACOMO (1913-1968)**
LAMPADAIRE en chêne teinté et résine "Cocoon", le fût à tablette en forme de palette de peintre reposant sur un piètement tripode, abat-jour cylindrique à pans coupés
Haut. 160 cm ; Larg. 64 cm 400 / 600 €
13. **Charles FRANCE & Son, made in Denmark**
PETITE TABLE BASSE rectangulaire à plateau cabaret en teck, avec pastille métallique du designer FF et numéro, et tampon des Meubles Danois.
Haut. 40 cm ; Larg. 60 cm ; Larg. 43 cm 300 / 400 €
14. **ACCOLAY**
VASE de forme balustre en grès émaillé blanc et jaune.
Marque en creux sous la base.
Haut. 24,5 cm 100 / 150 €
15. **D'après Philippe STARCK pour les éditions KARTELL**
FAUTEUIL Louis Ghost à dossier médaillon cabriolet en polycarbonate.
Haut. 94 cm ; Long. 54 cm ; Prof. 55 cm 50 / 100 €
16. **TABLE basse de chevet** en plexiglas teinté.
Haut. 37 cm ; Larg. 54 cm ; Prof. 40 cm 30 / 50 €
17. **BILUMEN**
LAMPADAIRE, modèle Siro, à fût métal et abat-jour en verre teinté rose, base circulaire en marbre.
1989.
Haut. 184 cm 80 / 120 €
18. **Dans le goût de Roger FERAUD (1890-1964)**
PORTE-MANTEAU tripode en métal émaillé et boules de bois peintes vert, bleu et rouge.
Haut. 164 cm 300 / 500 €
19. **Dans le goût de Mathieu MATEGOT (1910-2001)**
TABLE DESSERT en métal polychrome perforé, le plateau supérieur rouge, étagère noire et porte-revues, montants en métal et reposant sur quatre roues.
Vers 1950
Haut. 67 cm ; Larg. 57 cm ; Prof. 42 cm 150 / 200 €
20. **Dans le goût de Mathieu MATEGOT (1910-2001)**
TABLE LAMPADAIRE à trois bras de lumière, abat-jour tulipe en métal perforé rouge, jaune et blanc reposant sur une table rouge en bois stratifié de forme goutte à piètement tripode.
Haut. 176 cm ; Larg. 65 cm 400 / 500 €



17

19



21. *TABLE BASSE rectangulaire à plateau en formica à décor de jeux de cartes, jetons et pipes reposant sur quatre pieds filaires noirs.
Vers 1970

Haut. 47 cm ; Larg. 60 cm ; Prof. 37 cm
(Eclat en ceinture)

30 / 50 €

22. LAMPE TYPE MAZDA le fût fuselé en chêne clair reposant sur une base laquée noire, abat-jour probablement rapporté constitué d'anneaux de bois ajourés réunis par des tiges métalliques, montée à l'électricité.

Haut. 80 cm

150 / 250 €

23. Maurice BARILONE pour ROCHE-BOBOIS

TABLE rectangulaire de salle-à-manger, modèle Fleur de Fer, à piètement central carré en bronze patiné vert découpé en spirale, le plateau rectangulaire en verre.

Haut. 72 cm ; Larg. 200 cm ; Prof. 105 cm

400 / 600 €

24. ROCHE-BOBOIS

SUITE DE HUIT CHAISES à dossier droit housées de cuir vert surpiqué, maintenu sous l'assise par des tendeurs.

Haut. 84 cm ; Larg. 43 cm ; Prof. 40 cm

500 / 800 €

25. Perry KING et Santiago MIRANDA pour ARTELUCE

SUSPENSION circulaire, modèle Aurora, à trois lumières, trois plateaux de verre et attache en tôle laquée blanc.

Vers 1983

Diam. 60 cm

(Bon état d'usage)

300 / 400 €

26. Perry KING et Santiago MIRANDA pour ARTELUCE

SUSPENSION circulaire, modèle Aurora, à trois lumières, trois plateaux de verre et attache en tôle laquée blanc.

Vers 1983

Diam. 60 cm

(Bon état d'usage)

300 / 400 €





29

27. Gianfranco FRATTINI (1926-2004) pour ARTÉMIDE éditeur

LAMPADAIRE "Mégaron", modèle créé en 1979.

Fût laqué gris, base ronde noire

Haut. 182 cm

(Traces d'adhésif, éclairage intérieur à revoir)

150 / 200 €

28. Ake FRIBYTER (XX^e siècle)

FAUTEUIL modèle Kroken, créé en 1974.

Bois laqué noir et garniture de cuir noir

Haut. 85 ; Long. 77 cm ; Prof. 90 cm.

(État d'usage, restauration au cuir en 2015)

250 / 300 €

29. TABLE BASSE ronde en métal chromé et verre, à quatre plateaux dont trois mobiles. Travail contemporain

Haut. 44 cm

(Oxydations)

50 / 100 €

30. ERCO éditeur

LAMPE de table en plastique blanc à fût diabololo, abat-jour cylindrique cerclé chromé. Vers 1970

Haut. 47,5 cm

(Rayures d'usages)

20 / 50 €

31. Pierre VANDEL à PARIS (né en 1939).

ENSEMBLE comprenant une table basse avec pieds droits en érable verni et monture en métal doré, plateau en verre biseauté sur étage, un guéridon sur roulettes à deux niveaux et une table de chevet de forme carrée à deux niveaux, signés. Vers 1970.

La table basse : Haut. 40 cm ; Larg. 80 cm ; Prof. 75 cm

La table de chevet : Haut. 60 cm ; Larg. 43,5 cm

Le guéridon : Haut. 65 cm ; Larg. 68 cm ; Prof. 42,5 cm

(Sauts de verni et usures de la dorure)

150 / 200 €



36

35

34

32. Pierre VANDEL à PARIS (né en 1939)

GUÉRIDON carré en métal noir à filets dorés, le plateau en verre biseauté et à deux étagères en verre, signé. Vers 1970.

Haut. 61 cm ; Larg. 41,5 cm

(Petits éclats sur les bordures, bon état général)

50 / 100 €

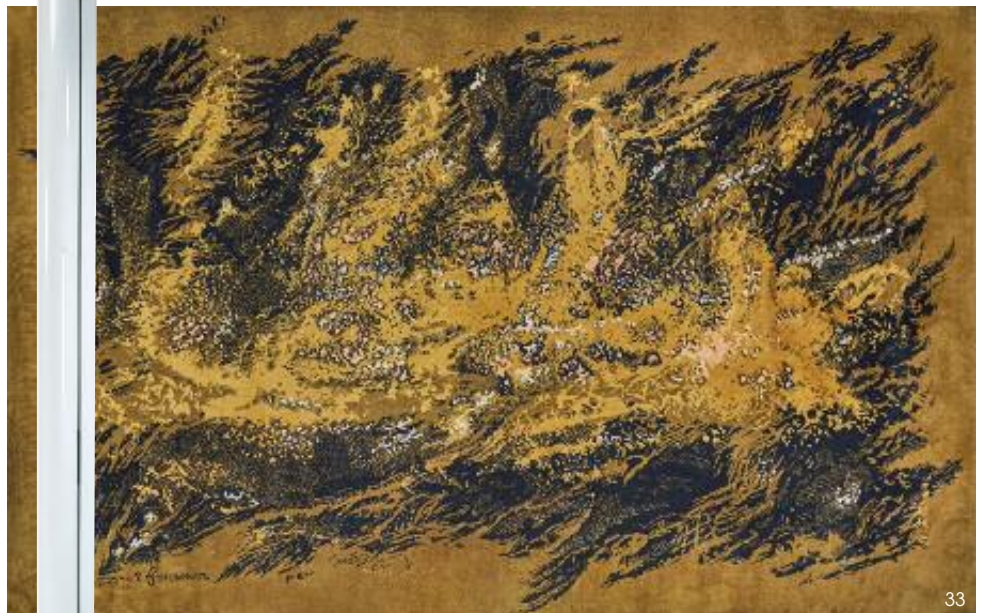
33. René FUMERON (1921-2004)

TAPIS rectangulaire en laine tuftée, fond vert et noir à décor abstrait signé dans la trame R. Fumeron.

300 x 200 cm

600 / 800 €

34. Maison JANSEN



33

27

28

TABOURET pliant en X en bronze argenté, assise en coton blanc.

Haut. 43 cm ; Larg. 55 cm ; Prof. 38 cm

500 / 800 €

35. Attribué à la Maison JANSEN

JARDINIÈRE cubique en laiton à côtés en miroirs fumés et bouts de pieds en plexiglas.

Haut. 43 cm ; Larg. 43 cm ; Prof. 43 cm

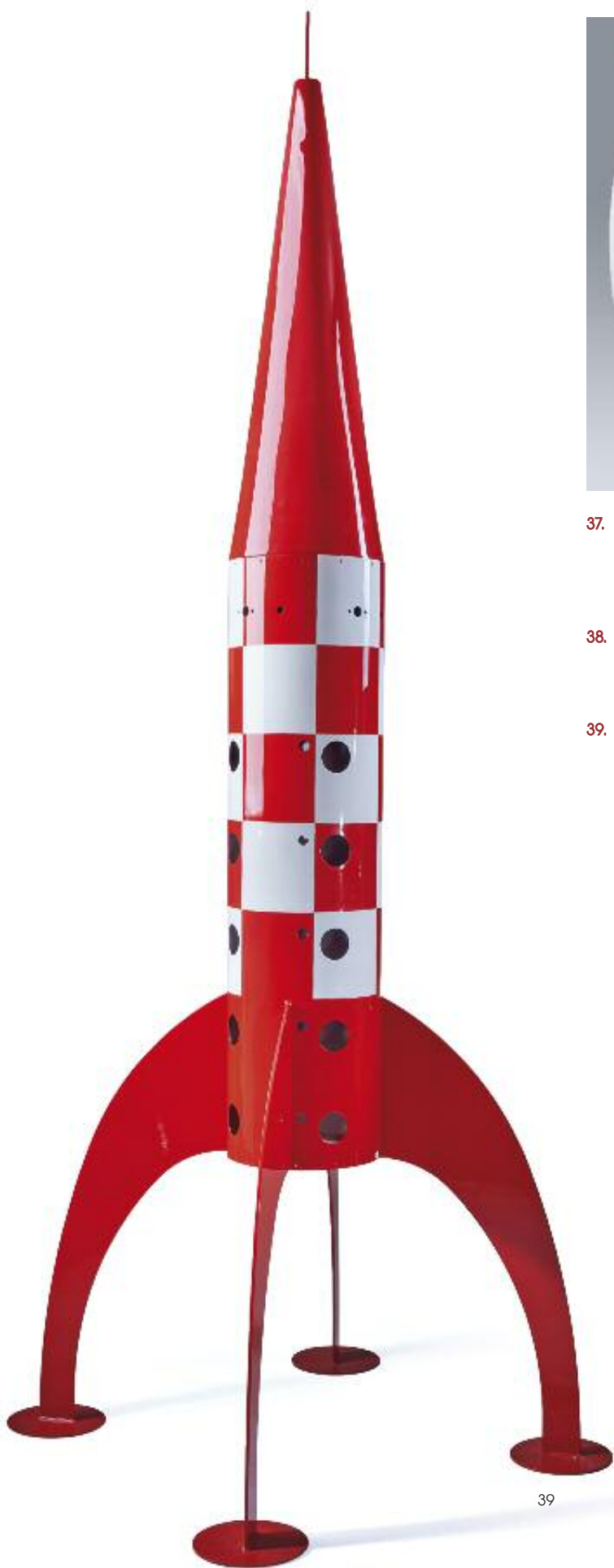
400 / 600 €

36. TABLE DESSERT à roulettes de forme rectangulaire à pans coupés, en métal chromé et verre fumé.

Vers 1960

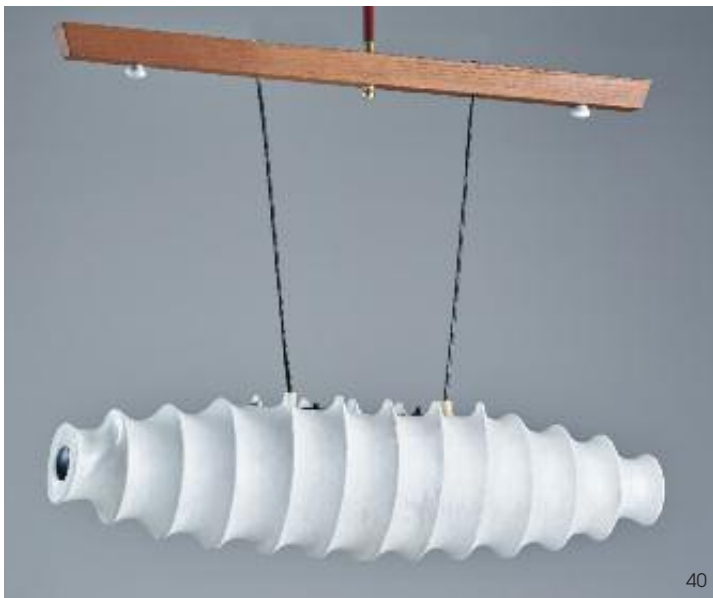
Haut. 54 cm ; Long. 82 cm ; Prof. 52 cm

80 / 120 €



37. **BUFFET ENFLADE** rectangulaire en bois exotique, ouvrant à deux portes à lamelles, pieds droits.
Vers 1970
Haut. 80 cm ; Larg. 190 cm ; Prof. 48,5 cm
(Rayures et chocs sur les lamelles, une porte bloquée) 150 / 200 €
38. **PAIRE D'APPLIQUES** à deux bras de lumière en bois teinté et courbés, tulipes en verre strié opalin
Travail Danois, XX^e siècle
Haut. 33 cm 250 / 350 €
39. **AXE CENTRAL DE MANÈGE**, en métal ajouré laqué rouge et blanc en damier reprenant le modèle de la fusée de Tintin.
XX^e siècle
Haut. 275 cm
(Relaqué) 3 000 / 4 000 €





40

**40. Dans le goût d'Achille CASTIGLIONI (1918-2002)
et Pier GIACOMO (1913-1968)**

SUSPENSION modèle 'Chrysalide' en acier, à membrane "Cocoon", barre de suspension en bois rectangulaire électrifiée, longueur modulable.

Haut. 75 cm ; Larg. 80 cm

(Traces rouges sur la membrane)

250 / 350 €

41. APPLIQUE MURALE à trois bras de lumière en métal émaillé et laiton doré et quatre abat-jours coniques jaune, vert, bleu et rose, montée à l'électricité. XX^e siècle

Larg. 50 cm

150 / 200 €

42. TROIS TRANSATS empilables en fibre de verre moulé jaune, vert et orange, anthropomorphes avec deux petits pieds articulés. Années 70

Haut. 30 cm ; Long. 183 cm ; Larg. 69 cm

(État d'usage, rayures)

350 / 450 €



41

43. SUSPENSION en forme d'ampoule, en verre opalescent blanc et réhauts or. Vers 1980.

Haut. ampoule : 32 cm

50 / 80 €

44. PAIRE DE CHAISES à haut dossier en fer doré, pieds et montants fuselés et barreaux à croisillons. Vers 1970-1980.

(Usures à la patine)

80 / 120 €



42



45



47

- 45. D'après Verner PANTON (1926 - 1998)**
 Grand lustre "Fun", circa 1965.
 Base ronde en bois naturel et pampilles de nacre rosée de forme hélicoïdale
 Diam. 40 cm ; Haut. 180 cm 600 / 800 €
- 46. Christian LIAIGRE**
 TABLE BASSE carrée dite "Charpentier", en chêne blond reposant sur quatre pieds droits à section carrée.
 Vers 1990
 Haut. 37 cm ; Larg. 140 cm
 (Éclats et rayures) 1 000 / 1 500 €
- 47. Igor MITORAJ (1944-2014)**
 Buste de Persée
 Bronze à patine brune sur socle en travertin
 Épreuve hors commerce numérotée 393/1000 série B.
 Haut. totale : 48 cm 3 500 / 5 000 €
- 48. Camille GARBELL (né en 1945)**
 Couple enlacé
 Bronze à patine dorée
 Haut. 19 cm 200 / 300 €



46



49

49. D'après Fernando BOTERO (né en 1932)

Femme debout

Épreuve en bronze à patine brune, signée sur la base, marquée Fonderia. M., numérotée 4.6. sur le côté. Socle en marbre noir. Haut. totale : 34 cm

500 / 800 €

50. Vassilakis TAKIS (né en 1925) & ARTCURIAL (Éditeur)

Magnetic Evidence, 1983

Épreuve en bronze patiné avec cinq clous. Signée, numérotée 114/1000 III, datée 1991 et étiquette au dos de l'éditeur, dans son coffret d'origine. Haut. 20 cm ; Larg. 45 cm (Présenté sur vis)

450 / 600 €

51. Robert DEBIEVE (1926-1994)

La Forêt

Tapisserie polychrome en laine imprimée représentant des oiseaux stylisés dans les arbres, sur fond vert, signée en bas à gauche. 95 x 160 cm

120 / 200 €

Provenance : Etiquette de la galerie Guy Spitzer



50

52. École du XX^e siècle

Femme drapée

Épreuve en bronze doré n°496/500 sur la base. Haut. 25 cm

120 / 200 €

53. École FRANÇAISE du début du XX^e siècle

Le Forgeron

Épreuve en bronze à patine brun vert, signée sur la base JMA. Haut. 38 cm

200 / 400 €

54. École CONTEMPORAINE du XX^e siècle

Femme lisant

Épreuve en terre cuite. Haut. 45 cm

50 / 100 €

55. Octave LARRIEU (1881-1965)

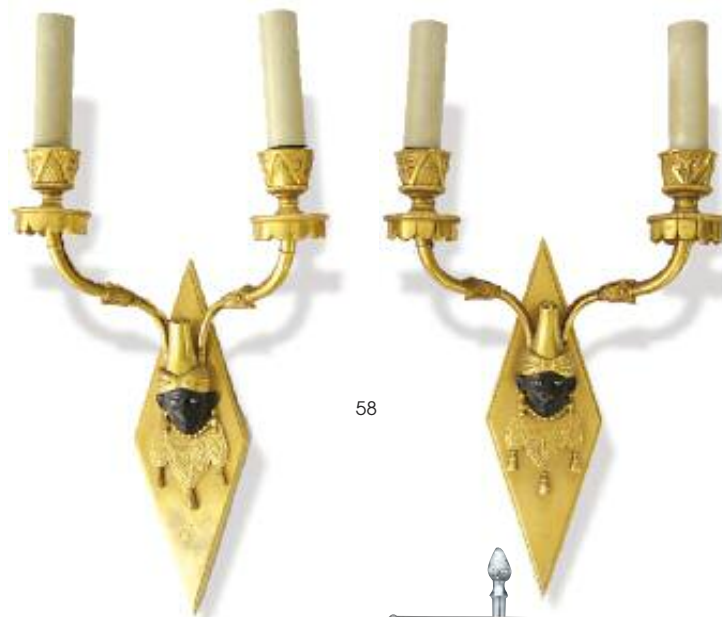
Buste de modèle

Épreuve en terre cuite patinée bleue, signée. Haut. 43 cm

100 / 200 €



51



61. Maison CHARLES et Fils

TABLE BASSE carrée en métal doré et laqué, à quatre montants à tête de cheval, plateau en verre, traverses d'entretoise doubles en métal et tablette en verre.

Vers 1970

Haut. 40 cm ; Larg.100 cm ; Prof. 100 cm

(Bon état d'usage)

1 200 / 1 500 €

57. Maison CHARLES & Fils

LAMPE en bronze argenté, à fût en forme de pomme de pin, abat-jour cylindrique en tôle argentée.

Signée sur la base.

Haut. 75 cm

(très légères oxydations et choc à l'abat-jour)

400 / 600 €

58. PAIRE D'APPLIQUES à deux bras de lumière en bronze doré et patine noire

figurant un masque de mamelouk avec draperies sur plaque losangique. Marques au dos.

Vers 1960-1970.

Haut. totale : 38 cm

400 / 500 €

59. DEUX CANARDS, l'un en métal argenté les ailes découvrant une

bouquetière et yeux en pierres rouges (Haut. 27 cm ; Long. 28 cm), l'autre en résine argentée formant boîte (Long. 31 cm).

80 / 120 €

60. LAMPE en porcelaine blanche de forme balustre à décor de croisillons

façon bambou.

Haut. 37 cm

10 / 50 €

61. Albert LEHE (XX^e) pour JALEST Design

LAMPE "Le Cercle", 1981.

Piètement cubique en stratifié noir et trois abat-jours circulaires en tissu tendu beige cerclés noir.

Signée, titrée et numérotée 116/1000 sur une plaque sur la base.

Haut. totale : 78 cm

(Taches)

150 / 250 €

62. Jacques QUINET (1918-1992) pour Maison MALABERT éditeur

TABLE BASSE en bronze doré à plateau rectangulaire en verre transparent fumé brun sur une double ceinture et reposant sur quatre pieds angulaires à montants arrondis.

Signée et numérotée " BRONZE FR1409 "

Vers 1960.

Haut. 35 cm ; Long. 120 cm ; Prof. 60 cm

(Petites rayures d'usage)

500 / 600 €

63. Jean LURCAT (1892-1966)

Icare

Grand plat en faïence émaillée polychrome avec au revers la mention "Dessin de Jean Lurçat Sant Vicens", numéroté 11/50

57 x 45 cm

200 / 400 €

64. Roger CAPRON (1922-2006)

VASE D'APPLIQUE en forme de pichet, en faïence à décor émaillé polychrome d'oiseaux et poissons avec feuillages stylisés.

Haut. 26 cm

100 / 120 €



71



66



70

- 65. Santiago Rodríguez BONOME (1901-1995)**
COUPE chantournée à anses enroulements stylisant une coquille, monogrammée et située Paris.
Larg. 33 cm 100 / 150 €
- 66. ACCOLAY**
SPECTACULAIRE VASE de forme balustre en faïence émaillée noir à glaçure verte. Signé et marqué sous la base.
Haut. 60 cm 200 / 300 €
- 67. D'après Pablo PICASSO**
ASSIETTE en porcelaine émaillée à profil d'homme. Marquée au dos ECPLP avec signature.
Diam. 24 cm 50 / 100 €
- 68. LA CHÈVRE D'OR à Vallauris**
PICHET stylisé en faïence émaillée jaune et noir.
Haut. 25 cm ; Larg. 30 cm 50 / 100 €
- 69. LAMPE à pied** formée d'un vase à haut col en céramique émaillée jaune craquelé.
Travail moderne, style chinois.
Haut. 87 cm 10 / 20 €
- 70. André CARLI**
APPLIQUE en plâtre patiné représentant une femme Massai, signée.
Haut. 50 cm 50 / 100 €
(Petits éclats)
- 71. PETIT MIROIR** circulaire dans un cadre en bois doré en forme de soleil rayonnant.
Deuxième moitié du XX^e siècle.
Diam. 64 cm 50 / 100 €
- 72. TABLE BASSE** rectangulaire à plateau en bois laqué à décor de fleurs et feuillages rouges et or sur fond noir, piètement en bronze à motifs feuillagés.
Vers 1950.
Haut. 47 cm ; Larg. 96 cm ; Prof. 41 cm 400 / 600 €
(Petits éclats au plateau de laque)
- 73. Salvador DALI pour ROSENTHAL, 1979**
COUPE ronde de table en verre soufflé à décor polychrome d'escargot avec coquillage, signé dans le décor. Exemplaire 1302/3000, dans son écrin en bois avec certificat d'origine.
Diam. 36 cm 250 / 300 €
(Parfait état)



79



74

- 74. TABLE DE SALLE À MANGER** en verre, à plateau de forme tonneau, et deux pieds en demi-cercle.
Vers 1990.
Haut. 73,5 cm ; Larg. 200 cm ; Prof. 109,5 cm
(Petits éclats) 200 / 300 €
- 75. PAIRE DE TABLETTES D'ENCOIGNURE** en métal chromé à plateau à pans en dalle de verre.
Vers 1960-1970.
Haut. 19 cm ; 20 x 20 cm 200 / 300 €
- 76. Lucien BRISDOUX (1878-1973)**
PIED DE LAMPE boule en faïence à décor émaillé de rayures noires, crèmes et bleues.
Signé sous la base.
Haut. 23 cm 80 / 120 €
- 77. TABLE basse** rectangulaire en tôle de fer oxydé reposant sur quatre pieds droits réunis par une entretoise en X.
Travail de la fin du XX^e siècle
Haut. 45 cm ; Larg. 130 cm ; Prof. 69 cm 80 / 120 €

- 78. PAIRE DE TABLES basses** carrées en fer forgé patiné, plateau en verre, quatre pieds gaines à entretoise en X.
Haut. 55 cm ; Larg. 50 cm 50 / 100 €
- 79. PETIT MIROIR SORCIÈRE** dans un cadre en bois doré à rayons torsadés.
Diam. hors tout : 25 cm 80 / 120 €
- 80. MIROIR** circulaire dans un cadre en bois doré rayonnant type soleil.
Vers 1950-1960.
Diam. 65 cm 50 / 100 €
- 81. MIROIR** rectangulaire dans un cadre en bois mouluré et doré à motifs ondulés.
XX^e siècle
99 x 72 cm 50 / 100 €
- 82. PAIRE D'APPLIQUES** à trois lumières en bois doré à motifs de feuillages et fruits.
XX^e siècle
Haut. 62 cm 80 / 120 €





85



88

- 83. **DELARUE-PICARD éditeur**
ÉLÉGANT JEUNE NOIR lisant son journal, en plâtre patiné polychrome, portant le cachet Delarue Picard 1885.
Haut. 55 cm ; Larg. 31 cm ; Prof. 25 cm 150 / 200 €
- 84. **BARRE DE GOUVERNAIL** en bronze à patine médaille, à huit rayons.
Diam. 105 cm 100 / 200 €
- 85. **Robert PICAULT (1919-2000)**
IMPORTANT SERVICE DE TABLE en faïence émaillée à décor géométrique vert et brun comprenant 99 pièces, soit : 26 assiettes, 26 assiettes à dessert, 8 assiettes creuses, 1 plat rond (Diam. 31 cm ; important fête), 8 plats rectangulaires (le plus grand : 40 x 30 cm), 2 saladiers ronds, 4 pichets, 5 bols dont 3 avec une anse, 2 tasses hautes, 2 tasses et sous-tasses, 11 porte-couteaux, 1 petit pot et 1 bougeoir.
(Quelques petits éclats) 1 000 / 1 200 €
- 86. **CONSOLE** en fer forgé doré à ceinture en rinceaux et enroulements, dessus de marbre brèche.
Vers 1950.
Haut. 90 cm ; Larg. 99 cm ; Prof. 29,5 cm
(Restauration au marbre) 150 / 200 €
- 87. **NÉCESSAIRE DE BUREAU** en cuivre de forme rectangulaire avec briquet sphérique et distributeur à cigarettes.
Milieu du XX^e siècle
Larg. 21 cm 30 / 50 €
- 88. **KIENZLE Chronoquartz**
PENDULE circulaire en laiton à index en métal doré, fond du cadran à décor de planisphère et guichet des fuseaux horaires, indiquant le jour et la nuit en partie basse. Sur un petit socle en bronze.
Allemagne, vers 1980
Haut. 29 cm 350 / 500 €



83



89. **Jean HUGON (1919-1990)**
Intérieur au Pichet rouge
 Toile signée en bas à droite, titrée et datée 1977 sur le châssis
 33 x 41 cm 300 / 400 €

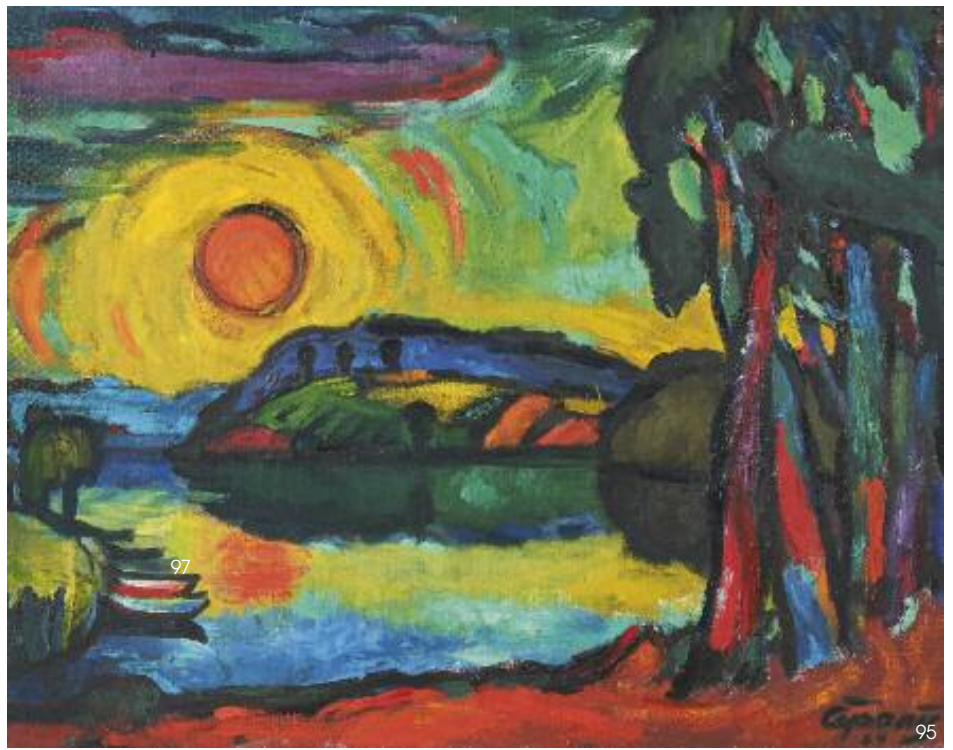
90. **Edwin DORRIS (1919-1985)**
How the news was carried from Ghent to Bruges
 Huile sur panneau signée, titrée et datée 1976 au dos
 37,5 x 26 cm 200 / 300 €
Provenance : Galerie Romanet, Paris V^e.

91. **Antoni TAPIES (1923-2012)**
Composition abstraite
 Huile sur papier, signée en bas à droite
 53,5 x 48 cm 8 000 / 12 000 €

92. **John MONKS (1954)**
Carton ouvert
 Huile sur toile signée et datée au dos 94
 127 x 93 cm 800 / 1 200 €

93. **École MODERNE**
L'Étable
La Basse Cour
 Deux dessins au feutre signés en bas à droite et datés 77 et 75 (?)
 23 x 28 cm et 29 x 19 cm €

94. **José PALMEIRO (1901-1984)**
Nature morte au vase de marguerites
 Huile sur toile signée en bas à gauche et datée 76
 48 x 60 cm (Cadre en bois doré) 600 / 800 €
Provenance : Galerie Studios Atelier, Paris, 19 avril 1977, avec certificat.



95



98



97

- 95. **Jonas CEPONIS (1926-2003)**
Le Coucher de Soleil
 Huile sur toile signée en bas à droite et datée 64.
 85 x 108 cm 3 000 / 3 500 €

- 96. **D'après Henri ARDEN (1858-1917)**
Les Voiliers
 Deux lithographies formant pendants
 38 x 29 cm. (Sous verre) 10 / 50 €

- 97. **École MODERNE du XX^e siècle**
Toits bleus
 Huile sur toile signée en bas à droite
 79 x 100 cm (Craquelures) 200 / 400 €

- 98. **Manolo RUIZ PIPO (1929-1999)**
Femme à la lecture
 Huile sur isorel signée en bas à gauche
 27 x 35 cm 300 / 500 €

- 99. **André LEVÉ (1917)**
Arlequin
 Huile sur isorel signée en bas à droite, titrée et datée 1957 au dos
 46 x 38 cm 400 / 600 €

- 100. **Martin LINDENAU (né en 1948)**
Jeux de Plage à Deauville
 Huile sur toile signée en bas à gauche et titrée au dos.
 65 x 92 cm 1 000 / 1 500 €



100



107



101. LONGWY pour POMONE l'Atelier du Bon Marché

L'Adieu du Marin

Coupe creuse jaune sur large talon émaillé vert, en céramique au décor central réalisé aux émaux cloisonnés polychromes jaune sur fond craquelé gris. Porte le cachet de la manufacture et le tampon POMONE au revers. Travail Art Déco
Haut. 8 cm ; Diam. 26,5 cm

200 / 300 €

102. LONGWY pour POMONE l'Atelier du Bon Marché

Le Bouquetin

Coupe creuse crème sur large talon émaillé gris en céramique au décor central réalisé aux émaux cloisonnés polychromes. Porte le cachet de la manufacture et le tampon POMONE au revers. Travail Art Déco
Haut. 8 cm ; Diam. 26,5 cm

150 / 200 €

103. LONGWY pour PRIMAVERA

PETIT VASE balustre en faïence émaillée craquelée blanc. Signé au tampon.
Haut. 20 cm

70 / 100 €

104. LONGWY

COUPE hexagonale en faïence émaillée rouge et or, le rebord à décor craquelé, marque sous la base. XX^e siècle
Diam. 14 cm

30 / 50 €

105. LONGWY

PETIT VASE de forme balustre à pans coupés en faïence émaillée à décor de fleurs stylisées jaunes sur le col dans des réserves. Signé et n° B5073 Art Déco
Haut. 17 cm

80 / 120 €

106. D'après Jean-Michel FRANK (1895-1941), édité par ECART International

TABLE DE SALLE À MANGER en chêne blond, le plateau rectangulaire reposant sur quatre pieds en console.
Vers 1990
Haut. 77 cm ; Larg. 240 cm ; Prof. 120 cm
(Petits éclats)

1 500 / 2 000 €

107. Jean PERZEL (1892-1986)

PLAFONNIER circulaire en bronze et dalles de verre. Signé.
Haut. 14 cm ; Diam. 44 cm

600 / 800 €

108. PLAFONNIER ou SUSPENSION circulaire en plâtre, à base en doucine à gorges et dôme central détaché. Vers 1940.

Diam. 80 cm ; Haut. 28 cm
(Craquelures, petits éclats et manques au niveau de l'attache n'altérant pas la présentation générale, système d'éclairage à prévoir)

250 / 300 €

109. PLAFONNIER ou SUSPENSION circulaire en plâtre, à base en doucine à gorges et dôme central détaché. Vers 1940.

Diam. 60 cm ; Haut. 28 cm
(Craquelures, système d'éclairage à prévoir)

250 / 300 €

110. LAMPE DE PARQUET en bois naturel à large base circulaire reposant sur quatre petits pieds toupie, le fût central à motif stylisant la passementerie quadrillée et rehaussée de clous de tapissier.

Vers 1930-1940
Haut. 190 cm ; Diam. 85 cm

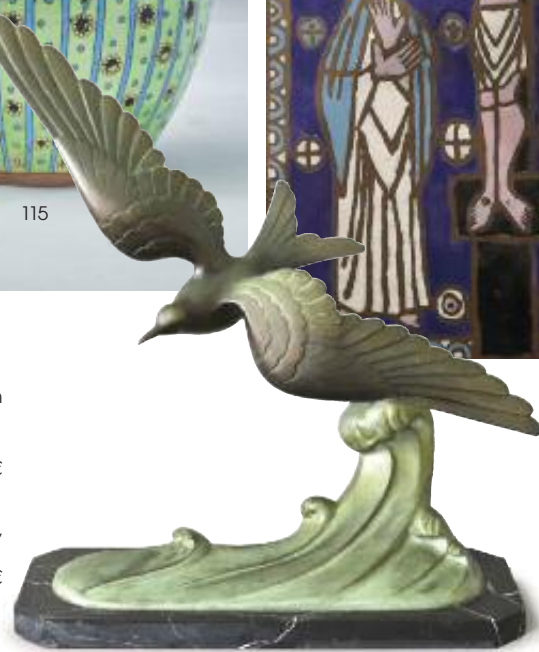
250 / 300 €



106



- 111. Dans le goût d'Alfred PORTENEUVE**
TABLE À JEUX carrée rétractable, à plateau amovible pliant gainé d'un feutre marron et cuir rouge
Époque Art Déco
Haut. 74 cm ; Larg. 81 cm ; Prof. pliée 42 cm 400 / 600 €
- 112. Édouard-Marcel SANDOZ (1881-1971) pour T. HAVILAND à Limoges**
COCHON D'INDE formant salière en porcelaine émaillée vert et blanc, signée.
Long. 7 cm 80 / 120 €
- 113. Édouard-Marcel SANDOZ (1881-1971) pour T. HAVILAND à Limoges**
GRENOUILLE formant salière en porcelaine émaillée vert, signée.
Haut. 5 cm
(Très petite égrenure en bout de patte)
JOINT : Édouard-Marcel SANDOZ (1881-1971) pour T. HAVILAND à Limoges.
PETITE VERSEUSE CANARD en porcelaine émaillée signée.
(Manque le couvercle). Haut. 10 cm 120 / 180 €
- 114. André ADAM (XX^e siècle)**
BOÎTE en bois rectangulaire à couvercle à charnière laqué à décor de deux singes jouant aux cartes, intérieur rouge.
Signée à l'aiguille en haut à gauche et datée 1930.
Haut. 5,5 cm ; Larg. 20 cm ; Prof. 11 cm 200 / 300 €
- 115. Fabienne JOUVIN (XX^e siècle)**
BOÎTE COUVERTE cylindrique en émaux cloisonnés à décor de fleurs stylisées polychrome sur fond vert et noir dans des rayures bleues.
Signée sous la base
Haut. 13 cm
(Choc au talon) 80 / 120 €



- 116. LIMOGES, XX^e siècle**
Crucifixion
Cuivre émaillé signé FAS en bas et daté 56 au dos
25 x 20 cm 100 / 120 €
- 117. J. BRAULT (XX^e siècle)**
La Mouette
Épreuve en bronze à patine verte, signée et reposant sur une base rectangulaire en marbre gris veiné.
Long. 46 cm ; Larg. 18 cm ; Haut. 62 cm
(Léger éclat à la base) 300 / 400 €
- 118. TABLE A JEUX** rectangulaire, en placage de palissandre, à plateau tournant abattant découvrant un tapis en velours beige, piétement droit en console avec barre d'entretoise en acier. Vers 1930-1940
Haut. 81 cm ; Larg. 70 cm ; Prof. 50 cm
(Éclats au placage) 300 / 400 €



116

117

111

118



119. D'après Jan and Joel MARTEL (1896-1966)

Sofina, 1935

Plaque en bas-relief en bronze argenté signée J. Martel en bas à droite, représentant des éléments industriels sur fond de planisphère dans le style moderniste.

Monté sur socle en bois à trépied.
25 x 17,5 cm

200 / 300 €

120. SÈVRES, XX^e siècle

La Sirène

Épreuve en biscuit avec monogramme DC et marque LL.
Haut. 32 cm
(Fente)

150 / 200 €

121. PAIRE DE SERRE-LIVRES en marbre gris brèche.

Haut. 14 cm ; Larg. 15 cm ; Prof. 10 cm

40 / 60 €

122. BERGÈRE À OREILLES garnie de tissu taupe capitonné.
Style Américain, vers 1940.

50 / 80 €

123. LAMPE DE BUREAU en bronze et laiton à patine médaille, le fût articulé à

pans, la base carrée ornée de motifs géométriques Art Déco, l'abat-jour à quatre pans de verre.

Vers 1930-1940

Haut. 47,5 cm

(Un des verres de l'abat-jour fendu)

80 / 120 €

124. PAIRE DE FAUTEUILS en bois teinté façon acajou, montants antérieurs

détachés fuselés et cannelés, pieds postérieurs en sabre.

Époque Art Déco

Bel état

300 / 500 €

125. PETIT CANAPÉ CORBEILLE en bois teinté façon acajou, pieds antérieurs

fuselés et cannelés, pieds postérieurs en sabre.

Travail Art Déco

Larg. 126 cm

150 / 200 €

126. TABLE BASSE ronde en placage de noyer, bordure du plateau à

cannelures alternées d'ivoire et bois noirci, reposant sur quatre pieds

saillants fuselés cannelés.

Époque Art Déco

Haut. 51 cm ; Larg. 54 cm

100 / 150 €



138

127. École FRANÇAISE vers 1930

Portrait de femme

Pierre sculptée

Haut. 38 cm

(Éclat et manque à la base)

150 / 300 €

128. D'après François POMPON (1855-1933)

Boston terrier

Épreuve en bronze à patine noire, numérotée 21/48, fonte posthume, cachet de fondeur Ebano (Espagne). Signée. Base en travertin.

Deuxième moitié du XX^e siècle

Haut. 31 cm ; Long. 25,5 cm ; Prof. 11,5 cm

2 000 / 2 500 €

129. D'après François POMPON (1855-1933)

Girafe

Épreuve en bronze à patine noire, numérotée 18/48, fonte posthume, cachet de fondeur Ebano (Espagne). Signée. Base en travertin.

Deuxième moitié du XX^e siècle

Haut. 38 cm ; Long. 18 cm ; Prof. 9 cm

1 200 / 1 600 €

130. MIROIR hexagonal sur une suspension en fer forgé à motifs de roses et enroulements.

Époque Art Déco

44 x 73 cm

50 / 80 €

131. LAMPE DE TABLE avec piètement en fer forgé à enroulements et feuillages. Époque Art Déco.

Tulipe en verre blanc en forme de flamme rapportée.

Haut. 58 cm

50 / 80 €

132. PORTE-MANTEAU à suspendre en fer forgé laqué blanc avec miroir rectangulaire et tablette.

Époque Art Déco

Haut. 60 cm ; Larg. 70 cm ; Prof. 21 cm

80 / 120 €

133. BUFFET ASYMÉTRIQUE en placage d'acajou ouvrant à deux portes formant penderie et quatre tiroirs.

Vers 1930

Haut. 112 cm ; Larg. 85 cm ; Prof. 47 cm

80 / 120 €

134. LAMPE DE BUREAU en bronze patiné, le fût cylindrique en torche et base ronde avec interrupteur, abat-jour en pâte de verre moulée pressée teintée rose pâle.

Vers 1930-1940

Haut. 53 cm ; Diam. 41 cm

100 / 150 €

135. PETITE PENDULE en marbre rouge et onyx, le cadran carré à index et aiguilles en métal argenté.

Années 1940.

Haut. 13 cm ; Larg. 20 cm

(Manque un index)

10 / 30 €

136. GRAND VASE à deux anses en grès émaillé à coulures noires et vertes à pans coupés, numéroté 2014.

Haut. 57 cm

150 / 250 €



133



129



128

137. LAMPE DE BUREAU en métal chromé à abat-jour basculant avec verres bleus et blancs, le fût à pans coupés sur base ronde.

XX^e siècle

Haut. 40 cm

120 / 180 €

138. Louis MAJORELLE (1859-1926) à Nancy

PETIT BUFFET en placage de palissandre ouvrant à deux portes et deux casiers asymétriques avec deux tiroirs à façade bombée dans un élément central en ressaut, poignées de tirage cylindriques et en boules martelées, quatre pieds en pyramides inversées, bordure moulurée à pans coupés.

Signée en marqueterie sur le côté droit.

Époque Art Déco

Haut. 87 cm ; Larg. 70 cm ; Prof. 35 cm

1 000 / 1 500 €



141



146



139



143

144



140

139. Jacques MARTIN (1885-1976)

Notre Dame de Metz

Épreuve en terre cuite signée sur la base en creux, avec socle en chêne.
Haut. 38 cm + 7 cm
(Parfait état)

300 / 400 €

Référence : "érigée en 1924, sur une haute colonne, en place publique de Metz (place Saint-Jacques), elle fut le réconfort de ceux qui restèrent dans la ville sous l'occupation allemande, tandis que les 200.000 Lorrains, exilés un peu partout, l'évoquaient comme une assurance de sauvegarde et de prochain retour. Cette noble statue de Jacques Martin a en outre le mérite de suggérer avec grâce et profondeur l'union du Médiateur et de la Médiatrice : le geste de protection, que l'Enfant fait de la main gauche, est guidé par le bras de la Mère."
in VLOBERG Maurice, *La Vierge et l'Enfant dans l'art français*, Arthaud, 1939.

140. Alexandre OULINE (?-1940)

Les Goélands

Épreuve en bronze à patine brun-vert reposant sur un socle en marbre noir, signée.
Haut. 40 cm ; Larg. 56 cm

300 / 400 €

141. D'après Max LE VERRIER (1891-1973)

Le Chat

Épreuve en bronze vert reposant sur une base en marbre veiné, signée sur la base.
Haut. 13 cm

120 / 200 €

142. LAMPE veilleuse en porcelaine émaillée polychrome représentant un lièvre courant.

Vers 1930.
Long. 19 cm

30 / 50 €

143. Pierre LE FAGUAYS dit FAYRAL (1892-1962) & Max LE VERRIER (éditeur)

La Danseuse

Épreuve en métal à patine verte signée sur la base et reposant sur un socle en pierre en escalier.

Haut. 51 cm ; Larg. 30 cm ; Prof. 13 cm
(Légères oxydations)

400 / 600 €

144. *GUÉRIDON en acajou et placage d'acajou reposant sur trois pieds à cannelures et réuni par une tablette d'entretoise ronde.

Vers 1930-1940

Haut. 60 cm ; Diam. 58 cm

80 / 120 €

145. R.C. IRELAND pour XXX édition

Le Chien allongé

Épreuve en faïence crème craquelée, signée sur et sous la base.

Haut. 30 cm ; Larg. 50 cm ; Prof. 13 cm
(Oreille gauche cassée recollée)

150 / 250 €

146. LE DAUPHIN (XX^e siècle)

Ours Polaire en faïence craquelée crème, signée

Haut. 21 cm ; Larg. 25,5 cm

100 / 150 €

147. Betzy AUGERON (XX^e siècle)

GRAND VASE CONIQUE à deux anses triangulaires en faïence émaillée à décor stylisé de fleurs rouges sur fond crème.

Signé sous la base.

Haut. 34 cm

80 / 120 €

148. TABLE DE CHEVET en placage d'acajou et façade en miroir biseauté,

ouvrant en façade par deux tiroirs, poignées cylindriques en plexiglas, reposant sur un piétement cambré.

Vers 1940

Haut. 60 cm ; Larg. 42 cm ; Prof. 25 cm

(Trous de vers au dos, traces sur les côtés du verre)

80 / 120 €



149



150



153



152

149. Jean Gabriel DOMERGUE (1889-1962)

Jeune fille à la boule de cristal, bras levés

Gravure en couleurs contresignée en bas à droite et numérotée 149/350.
Pleine marge, à vue 51 x 38 cm 300 / 400 €

150. Jean Gabriel DOMERGUE (1889-1962)

Jeune fille à la boule de cristal

Gravure en couleurs contresignée en bas à droite et numérotée 135/350
Pleine marge, à vue 51 x 38 cm 300 / 400 €

151. D'après Aristide MAILLOL (1861-1944)

Nu accroupi

Lithographie sur papier brun signée du monogramme en bas à droite et porte un envoi au dos.
27 x 21 cm
(Mouillures, sous verre, cadre en bois) 200 / 300 €

152. FRANK-WILL (1900-1951)

Marins au Port

Aquarelle signée en bas à gauche, sur papier élargi en partie droite
56 x 90 cm 1 000 / 1 500 €

153. Laura RODIG PIZARRO (Chili, 1901-1972)

Trois femmes assises dans un village désert

Huile sur toile signée et datée Paris 1926, en bas à droite
66 x 81 cm 10 000 / 15 000 €



A. Molina Lahitte,
Laura Rodig, vers 1930-40,
Col. Biblioteca Nacional de Chile

Proche des milieux d'avant-garde, Laura Rodig est une des plus grandes artistes chiliennes du XX^e siècle. Dès 1914, elle rencontre Gabriela Mistral (1889-1957) poétesse, philosophe féministe et diplomate chilienne d'influence avec qui elle conservera toujours une très grande proximité amicale et philosophique.

La cause féministe, l'éducation et la condition des femmes, principalement en Amérique latine et particulièrement dans son pays, le Chili, sera toujours un leit motiv dans l'œuvre de Laura Rodig. Entre 1922 et 1924, elle crée ainsi la série

des *Tipos Mexicanos* suite à un séjour au Mexique avec Gabriela Mistral et José Vasconcelos.

Entre 1924 et 1930, elle voyage en Europe et expose à la fois ses sculptures et sa peinture. Elle est la première femme latino-américaine à entrer au Musée Reina Sofia à Madrid en 1924 avec sa sculpture *India Mexicana*. En 1928, au Salon d'Automne de Paris, elle expose probablement son œuvre majeure, notamment par ses dimensions (130 x 162 cm), *La Fuente y sus Mujeres*, conservée actuellement dans la Collection du Musée des Beaux-Arts Palacio Quinta Vergara au Chili.

Notre œuvre s'inscrit parfaitement dans cette période. La toile est située et datée Paris 1926. Elle reprend le thème favori des femmes, éloignées ici d'une fontaine sans eau. La sécheresse en écho à un paysage sans animation symbolise la dureté de la condition de la femme. Trois femmes assises, au repos, et traitées de sorte que l'on puisse les voir sous chaque angle, réfléchissent probablement à leur vie de labeur, à leur condition. Mais la vivacité des couleurs, le trait sûr et leur présence en plein centre et comme sur une estrade les mettent parfaitement en valeurs, leur rendent hommage.

Laura Rodig est une artiste rare mais dont la démarche engagée, forte et sincère ne peut laisser insensible. Elle s'inscrit dans cet avant-garde artistique des années 1920-1930, en ayant à la fois côtoyé Frida Khalo en Amérique latine et exposer en Europe.

Dans les années 1930, de retour au Chili, elle poursuit son engagement féministe et son militantisme communiste. Elle attache beaucoup d'importance à l'éducation des femmes. Elle participe à la fondation de l'Association des Peintres et Sculpteurs Chiliens, s'investit dans des expositions d'Artistes féminines et consacre son énergie à l'éducation, notamment artistique, des femmes et œuvre pour leur émancipation. Une retrospective importante lui a été consacrée en 2020, au Musée national des Beaux Arts du Chili, à Santiago : *LO QUE EL ALMA HACE AL CUERPO, EL ARTISTA HACE AL PUEBLO*.



156



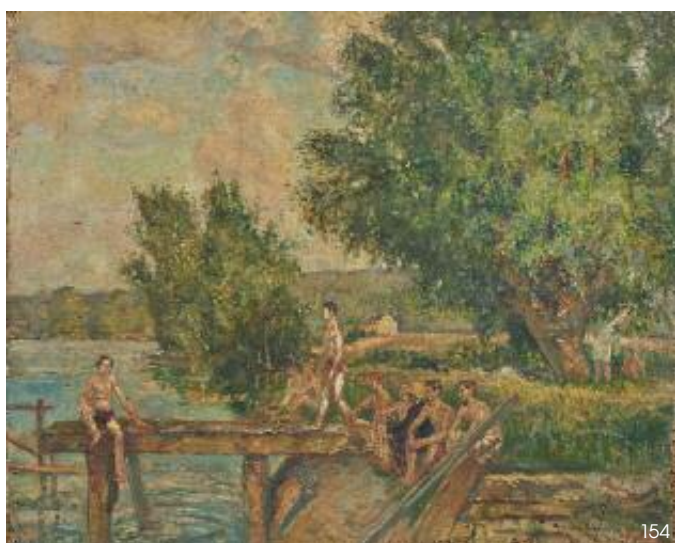
160



158



157



154

154. Richard RANFT (1862-1931)

Baignade au ponton

Huile sur toile signée en bas à droite

50 x 61 cm

(Soulèvements et manques)

200 / 300 €

155. Richard RANFT (1862-1931)

Jeunes femmes à la fontaine du parc du château

Huile sur toile signée en bas à droite

65 x 54 cm

(Soulèvements et manques)

200 / 300 €

156. Jules CAVAILLES (1901-1977)

Les Voiliers depuis le balcon

Huile sur toile signée en bas à gauche

54 x 65 cm

1 500 / 2 000 €

157. Louis BERTHOMME SAINT-ANDRÉ (1905-1977)

Chemin de sous-bois animé

Huile sur toile signée en bas au centre

87 x 70 cm

300 / 400 €

158. Roger BEZOMBES (1913-1994)

La Table noire, bouquet de fleurs et fruits

Huile sur panneau signée en bas à droite et titrée au dos.

60 x 72 cm

(Petits soulèvements)

1 500 / 2 500 €

159. Jacques DAUFIN (1930)

Nature morte à la tasse sur fond jaune

Huile sur toile signée en bas à gauche

32 x 53 cm

150 / 200 €

160. Roger Marcel LIMOUSE (1894-1989)

Fenêtre ouverte sur le balcon

Huile sur toile signée en bas à droite

99 x 80 cm

800 / 1 000 €



161



162



164



163

161. **Boris PASTOUKHOFF (1894-1974)**
Portrait de jeune femme
 Huile sur toile signée en bas à gauche et datée 1941
 55 x 46 cm 400 / 600 €
162. **Boris PASTOUKHOFF (1894-1974)**
Bouquet de fleurs
 Huile sur toile signée en bas à droite et située Biarritz 1942.
 100 x 81 cm 800 / 1 200 €
163. **Roland OUDOT (1897-1981)**
Ferme et meule de foin devant les montagnes
 Huile sur toile signée en bas à gauche
 60 x 80 cm 800 / 1 200 €
164. **Roland OUDOT (1897-1981)**
Les Paysannes
 Huile sur panneau signée en bas à droite
 20 x 33 cm 300 / 500 €
165. **École FRANÇAISE ou ANGLAISE du XX^e siècle**
Gondole à Venise
 Aquarelle sur papier signée en bas à droite
 23 x 30 cm 100 / 150 €
166. **Roger SURAUD (1938-2016)**
Voilier au clair de lune
 Huile sur toile signée en bas à droite
 61 x 50 cm 500 / 600 €
167. **César VILOT (XX^e siècle)**
La Ballerine
 Huile sur isorel signée en bas à droite
 64 x 70 cm 150 / 200 €
168. **César VILOT (XX^e siècle)**
La Ballerine
 Huile sur isorel signée en bas à droite
 75 x 67 cm 150 / 200 €



166



169. **Maurice MARING (XX^e siècle)**
Kasbah dans les montagnes
 Huile sur toile signée en bas à gauche
 52 x 65 cm 400 / 600 €
170. **Alice MUTH (1887-?)**
Ouled nail, vers 1930
 Huile sur toile signée en bas à gauche.
 55 x 46 cm (Trois légers accidents) 200 / 300 €



171. **Atribué à Edmond Marie PETITJEAN (1844-1925)**
Chameaux devant la ville de Jaffa (?)
 Huile sur panneau signée en bas à gauche, avec inscriptions au dos
 21 x 41 cm 250 / 300 €
172. **École ORIENTALISTE de la fin du XIX^e siècle**
Bédouins devant une Mosquée avec oasis
 Aquarelle signée en bas à gauche E. CARLE (?)
 14 x 24 cm 50 / 100 €
173. **École du XX^e siècle**
Les Danseurs africains dans la nuit
 Pastel
 16 x 26 cm 50 / 80 €
174. **Martin LINDENAU (né en 1948)**
Collioure, le Port
 Huile sur toile signée en bas à gauche et titrée au dos.
 53 x 73 cm 600 / 800 €
175. **Frédéric Marius de BUZON (1879-1958)**
Modèle et son chien
 Toile marouflée sur panneau signée en bas au centre
 59 x 57 cm 600 / 800 €
176. **Frederic MARIUS DE BUZON (1879-1958)**
Portrait d'homme à la légion d'honneur
 Huile sur toile signée en bas à droite et datée 1911
 146 x 97 cm 500 / 600 €



177. Eugène PASCAU (1875-1944)

Mademoiselle Le Trocquer en manteau bleu et son chien, vers 1922.

Huile sur toile signée en bas à droite

175 x 90 cm

3 000 / 5 000 €

Artiste Bayonnais, élève de Bonnat, Eugène Pascau expose à de nombreuses reprises dans les Salons Parisiens où il remporte un certain succès dans l'art du portrait.

En 1922, il expose à Paris le portrait de Mme Le Trocquer, épouse de Yves Le Trocquer (1877-1938), Ministre des Travaux Publics de 1920 à 1924. Notre tableau est le tableau de leur fille.

L'année suivante, en 1923, il obtient la Légion d'honneur.

Célèbre au Pays Basque, il côtoie Edmond Rostand notamment. Nombreuses de ces oeuvres sont conservées au Musée Basque de Bayonne, à Cambo à la Villa Arnaga et surtout au Musée Bonnat suite à la donation de ses héritiers. Le Musée d'Orsay possède également le portrait de Madame Edmond Rostand.

178. Eugène PASCAU (1875-1944)

Portrait de Monsieur Charles Berrogain

Huile sur toile signée avec envoi en haut à gauche

46 x 38 cm

Dans un joli cadre en bois doré et sculpté de style Régence

500 / 800 €

179. Eugène PASCAU (1875-1944)

Portrait de Madame Fernande Berrogain

Huile sur toile signée en haut à gauche

46 x 38 cm

Dans un joli cadre en bois doré et sculpté de style Régence

500 / 800 €

180. Joseph LAULIÉ (1928-2016)

Les Pots blancs

Toile signée et datée 1976 en bas à gauche, titrée au dos

27 x 41 cm

150 / 200 €





184



194



183



182



187

181. PIED DE LAMPADAIRE en bronze à quatre pieds boules et fût en motif de cordage, télescopique et signé R. HOLLINGS & Co, Boston - USA. Début du XX^e siècle.
Haut. 96 cm

80 / 120 €

182. RYLAND & Son
LUNETTE DE VUE TÉLESCOPIQUE Tel F. A. Mr. V. "extend telescope fully focus by eye piece" en laiton gainé de cuir marron, sur son trépied en bois. Londres, 1917
Haut. 120 cm ; Long. 50 cm

250 / 400 €

183. Attribué à THONET
ROCKING CHAIR canné avec son repose pied ajustable en bois courbé Début du XX^e siècle
Haut. 110 cm ; Long. 100 cm ; Larg. 56 cm

300 / 500 €

184. LOUIS VUITTON
MALLE COURRIER en toile monogrammée, numérotée 122 250, renforts en hêtre sur l'abattant, bandes lozinées, serrures en laiton signées, poignées en métal et initiales L.V.B en rouge sur les côtés, intérieur en toile écru, un grand châssis intérieur amovible. Signée et avec adresses 70 champs Elysées à Paris - 149, New Bond Street London. Vers 1920
Haut. 53 cm ; Long. 60 cm ; Prof. 42 cm
(Manque un élément de la sangle, chocs d'usage et frottements)

3 000 / 4 000 €

185. ROYAL COPENHAGUE
VIDE-POCHE en porcelaine à décor de fleurs et d'une salamandre sur le bord. Signé.
Diam. 19 cm

50 / 100 €



197

186. PAIRE DE SELLETTES rectangulaires en osier, piètement bambou et entretoise en X. XX^e siècle
Haut. 70 cm ; Long. 40 cm ; Prof. 35 cm

50 / 100 €

187. TABLE BASSE à trois tablettes porte-plantes en bambou et rotin colorés, à deux anses et plateau en forme de haricot reposant sur quatre pieds réunis par une entretoise en X. Allemagne, XX^e siècle
Haut. 74 cm ; Larg. 79 cm ; Prof. 45 cm

150 / 250 €



189



188



196



190

191

193



195



199

188. *LE VERRE FRANCAIS

LAMPE champignon à fût en fer forgé ajouré à décor de feuilles de lierre, abat-jour dôme en pâte de verre teintée rose et violet. Signée sur le globe.
Haut. 41 cm

80 / 120 €

189. *SUSPENSION en fer forgé à trois bras de lumière et une lumière centrale, cloche de verre marmoréen rose et blanc. Époque Art Nouveau
Haut. 70 cm ; Diam. 38 cm

300 / 500 €

190. DAUM NANCY

BOÎTE ovale en verre multicouche dégagé à l'acide à décor d'une scène lacustre noire sur fond bleu nuit. Signée
Haut. 6 cm ; Larg. 13 cm
(Légers éclats au couvercle)

350 / 400 €

191. Émile GALLÉ (1904-1936)

VASE MINIATURE à base renflée à haut col, en verre multicouche au décor végétal dégagé à l'acide, traité vert sur fond rose pâle. Signature en réserve gravée en camée à l'acide, GALLÉ.
Haut. 10 cm
(Éclat au col et fêle)

120 / 200 €

192. VASE rouleau en verre dégagé à l'acide à décor de fleurs oranges, cerclé et monté en argent à décor de fleurs sur un piétement tripode. Travail Art Nouveau
Haut. 22 cm
Poids brut total : 514 g

120 / 200 €

193. VASE MINIATURE en verre jaune à décor émaillé floral.

Style Art Nouveau.
Haut. 10 cm

20 / 30 €

194. Emile GALLÉ (1846-1904)

TABLE DESSERTS rectangulaire en marqueterie, à décor d'iris, les pieds reliés par une tablette d'entretoise. Signée sur le plateau.
Haut. 75 cm ; Long. 67 cm ; Prof. 40 cm
(Manque sur le plateau et traces d'eau)

400 / 500 €

195. Jean VERSCHNEIDER (1872-1943)

The Kid, mascotte automobile (c.1925)
SCULPTURE chrysléphantine en bronze doré et visage en ivoire, reposant sur un socle en marbre brèche. Signée, titrée et numérotée 237.
Haut. 15,5 cm

200 / 300 €

196. G. V de CROISMARE (XX^e siècle)

LUSTRE à trois lumières à coupe en verre marmoréen mauve et bleu, chaîne à décor floral stylisé et trois tulipes en verre signées. Vers 1925
Diam. 35 cm ; Haut. 14 cm

200 / 400 €

197. Delphin MASSIER (1836-1907) à Vallauris

JARDINIÈRE ovale en faïence polychrome à décor en haut relief d'oiseaux branchés. Signée sous la base.
Haut. totale : 24 cm ; Long. 37 cm

500 / 800 €

198. GRAND GROUPE en biscuit émaillé polychrome représentant un couple au puits avec troncs naturalistes.

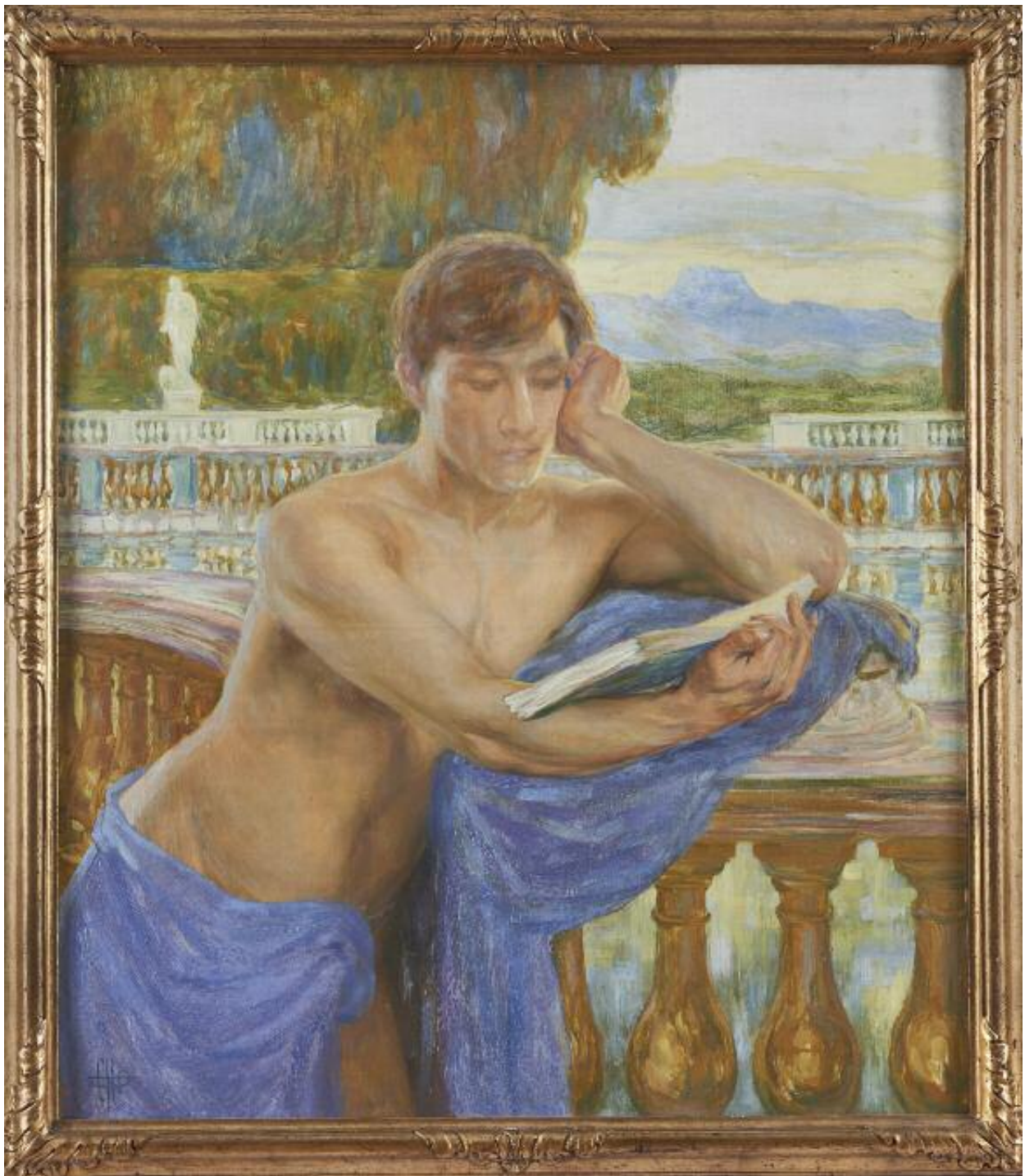
Vers 1900-1920.
Haut. 50 cm
(Légers manques et petits fêles)

250 / 300 €

199. D'après Albert-Ernest CARRIER-BELLEUSE (1824-1887)

Maternité napolitaine
Terre cuite
Haut. 66 cm
(Restaurations)

300 / 400 €



200. Clémentine Hélène DUFAU (1869-1937)

Jeune homme à la lecture sur fond de jardin avec Trois Couronnes

Portrait présumé du fils d'Edmond Rostand, Maurice

Huile sur toile monogrammée en bas à gauche

100 x 87 cm

Vendu avec faculté de réunion

10 000 / 15 000 €



Clémentine-Hélène Dufau,
Bain Collection, Washington,
Bibliothèque du Congrès.

Clémentine Hélène DUFAU fut élève de William Bouguereau et Tony Robert-Fleury à l'académie Julian à Paris.

Lors du Salon des Artistes Français de 1902, Edmond Rostand tombe sous le charme de cette jeune artiste et lui commande la décoration de sa Villa Amaga à Cambo : Ces nus « insinuent en nous, une suggestion de saveur de fruit mûr, ferme et rond, comme d'une fleur qui serait déjà presque un fruit ».

Entre 1906 et 1912, Clémentine Hélène Dufau s'établit à Guethary et œuvre donc à ce prestigieux chantier. Elle est alors très proche de Maurice, le fils d'Edmond Rostand. « Déstabilisée par la mort de sa mère, touchée pour la première fois par une certaine solitude, elle se prend d'une passion amoureuse, qu'elle qualifie elle-même de « folle », pour Maurice Rostand, le fils encore adolescent de l'écrivain, qui ne cache pourtant pas ses penchants homosexuels. Cette relation tourmentée et à sens unique dure plusieurs années ». Un portrait au chapeau de Maurice Rostand est conservé à Arnaga.

Nos deux tableaux s'inscrivent dans ce style et cette période symboliste de l'œuvre de Clémentine-Hélène Dufau. Maurice Rostand est tout à fait reconnaissable, représenté en éphèbe philosophe, dans un jardin d'une riche propriété avec vue sur les Trois Couronnes, campant ainsi le paysage du Pays Basque. Ce jardin est probablement l'évocation du jardin de la Villa Amaga, à moins que la vue ne nous renvoie au Pavillon Royal, domaine de la Reine de Serbie, à Bidart.



201. Clémentine Héléne DUFU (1869-1937)

Jeune Femme face à la mer autoportrait présumé

Huile sur toile monogrammée en bas à gauche

100 x 87 cm

Vendu avec faculté de réunion

10 000 / 15 000 €

202. RÉUNION des deux œuvres de Clémentine-Héléne DUFU (1869-1937)

En pendant, alanguie face à la mer, depuis la balustrade surplombant la falaise, une jeune femme sobrement drapée d'un voile mariale d'un bleu captivant, noie son regard dans l'horizon. Observe-t-elle son Amour détourné, resté plongé dans la littérature et la poésie ? Faut-il voir dans cette œuvre l'autoportrait d'une femme en attente de reconnaissance ?

En 1909, Clémentine-Héléne Dufau reconnue par ses pairs reçoit la légion d'honneur. Elle exécute de nombreux portraits et travaille surtout à la décoration de grands édifices comme à la Sorbonne.



Autoportrait de Clémentine-Héléne Dufau



203. Lucien Victor Félix DELPY (1898-1967)
Les voiliers au coucher du soleil dans le port de Concarneau
 Médaille d'or du Salon 1938
 Huile sur toile signée en bas à droite
 40 x 45 cm
 1 200 / 1 500 €
 Nous remercions Madame Marine DELPY qui nous a confirmé l'authenticité de cette œuvre et l'a située vers 1925 lors de son premier séjour à Concarneau.

- 204. Enrique BORIS (1925)**
Jeunes Filles aux champs
 Huile sur panneau signée en bas à droite.
 39 x 31 cm 200 / 300 €
- 205. P. BONIS CHARANCLE (fin XIX^e-début XX^e siècle)**
Paris sous la neige
 Huile sur panneau signée, située et datée 1908, en bas à gauche
 Avec étude de nature morte au dos
 70 x 42 cm 300 / 400 €
- 206. Henriette LE GRIX (née en 1903)**
Nature morte sur les toits de Paris
 Huile sur toile signée en bas à droite et marquée au dos HANNAUX avec adresse.
 90 x 72 cm 250 / 300 €
 Henriette LE GRIX et Paul HANNAUX ont été exposés dans les années 1930 au Salon d'Automne.
- 207. *Edouard CORTÈS (1882-1969)**
Cerisiers en fleurs
 Huile sur isorel signée en bas à droite
 22 x 26 cm
 JOINT : CHEVALET de peinture en chêne
 Haut. 47,5 cm 4 000 / 6 000 €
- 208. François NARDI (1861-1936)**
Quai animé en Méditerranée
 Huile sur panneau signée en bas à droite
 16 x 23,5 cm
 (Panneau renforcé au dos) 600 / 800 €
- 209. École MÉDITERRANÉENNE du début du XX^e siècle**
Bateaux dans la baie
 Huile sur toile.
 Signée en bas à droite L. Bertolingrade (?)
 50 x 79 cm
 (Entoilée, coins coupés, pliures) 200 / 250 €



211



214

210. Émile Othon FRIESZ (1879-1949)

Nu debout

Huile sur carton fort signée en bas à gauche, avec au dos *nu préparatoire*
82 x 57 cm

Dans un important cadre en bois et stuc doré 4 000 / 6 000 €

211. Gabriel ROBY (1878-1917)

Notre-Dame de Paris

Huile sur toile signée et datée 1906 en bas à gauche
65 x 81 cm

1 500 / 2 000 €

212. École FRANÇAISE du XIX^e siècle

Couple sur un banc

Pastel signé Besson en bas à droite
45 x 30 cm

(Petites rousseurs)

200 / 300 €

213. René Georges GAUTIER (1887-1969)

La Ville aux toits roses

Huile sur isorel signée en bas à droite.
65 x 49 cm

250 / 400 €

214. Alméry LOBEL-RICHE (1880-1950)

Plage avec pins

Huile sur panneau signée en bas à droite
60 x 74 cm

600 / 800 €

215. *D'après E. MAUDY

Cinq lithographies en couleurs représentant enfants et petits métiers.
XX^e siècle

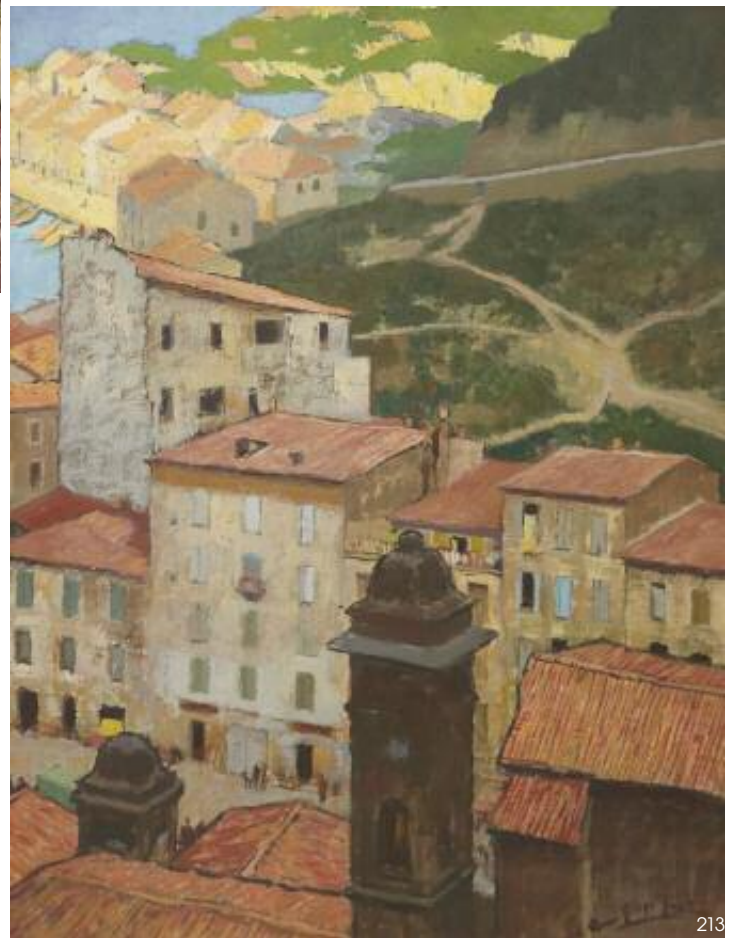
A vue : 10 x 15 cm

(Sous verre)

20 / 50 €



210



213



- 221. CRISTALERIE DE LORRAINE**
 PIED DE LAMPE en cristal moulé pressé. Signé sous la base avec cachet.
 Haut. 30 cm
 (Sans l'abat-jour) 60 / 100 €
- 222. A. VERLYS France, vers 1930**
 SUITE DE NEUF COUPELLES octogonales à deux anses en verre moulé pressé à décor géométrique de triangle sur trois rangs. Signées en relief.
 Larg. 15 cm 200 / 250 €
- 223. VERLYS France**
 GRANDE COUPE ronde sur talon, en verre moulé teinté rose à décor rayonnant.
 Diam. 44,5 cm 70 / 100 €
- 224. PRESSE-PAPIER** en verre moulé pressé en forme de chien allongé reposant sur une base cannelée.
 XX^e siècle
 Long. 21 cm
 JOINT : PRESSE-PAPIER à décor d'un lion. (Haut. 12 cm ; Long. 13 cm)
 20 / 50 €
- 225. FLACON À PARFUM** en cristal taillé et sa poire à pompon noir.
 JOINT : FLACON Lalique pour Rochas (manque le bouchon),
 PETIT FLACON en cristal taillé à bouchon en bronze doré (manque le bouchon d'origine) et FLACON DE TOILETTE en verre bleu gravé de fleurs blanches.
 50 / 100 €

- 216. PETIT BUFFET** rectangulaire en bois laqué bleu-gris, ouvrant à deux tiroirs en ceinture et deux portes en partie basse à décor en trompe-l'œil de porcelaine derrière un grillage, le plateau à l'imitation du marbre.
 Haut. 76 cm ; Larg. 92 cm ; Prof. 40,5 cm 150 / 200 €
- 217. BACCARAT, modèle Nancy**
 DOUZE GRANDS VERRS gobelets en cristal à pointes de diamants.
 Signés.
 Haut. 12 cm 300 / 400 €
- 218. BACCARAT, modèle Rotary**
 HUIT GRANDS VERRS gobelets en cristal à palmettes.
 Signés.
 Haut. 12 cm
 (2 avec égrenures) 50 / 80 €
- 219. BACCARAT, modèle Rotary**
 SIX PETITS GOBELETS en cristal taillé.
 Signés.
 Haut. 8 cm 40 / 60 €
- 220. BACCARAT, modèle Cassino**
 PICHE en cristal taillé à palmettes.
 Haut. 17 cm
 JOINT : DESSOUS-DE-BOUTEILLE et PAIRE DE SALERONS en cristal, par BACCARAT 80 / 120 €





227



240



233

- 226. NÉCESSAIRE DE TOILETTE** en argent à filets noués, chiffré ML, comprenant 5 brosses, un miroir ovale et un chausse-pied.
Fin du XIXe siècle
Poids brut total : 1012 g
(Chocs) 150 / 200 €
- 227. François FRIONNET**
MENAGÈRE DE COUVERTS en métal argenté modèle "Rocaille" dans son argentier en chêne ouvrant par trois tiroirs, sur quatre pieds fuselés réunis par une tablette entretoise, comprenant :
- 12 grandes fourchettes, 12 grandes cuillères, 12 petites cuillères, 12 fourchettes à dessert, 12 grands couteaux, 12 petits couteaux, 12 petites fourchettes, 12 petites cuillères et 8 couverts de service dont : louche, manche à gigot, cuillère à ragout, fourchette à gigot, couteau à beurre, pince à sucre, pelle à tarte.
Haut. 76 cm ; Larg. 51 cm ; Prof. 36 cm 250 / 350 €
- 228. DOUZE PORTE-COUTEAUX** en métal argenté uni "Le basset"
Long. 8,5 cm 20 / 40 €
- 229. SEAU A CHAMPAGNE** sur piédouche en métal argenté à deux anses et frises de godrons, avec son support à bouteille ajouré.
Haut. 22 cm 40 / 60 €
- 230. PARTIE DE SERVICE** en cristal comprenant 25 pièces, soit : 11 verres à pied (Haut. 12 cm), 10 verres à pied (Haut. 11 cm) et deux paires de carafes (Haut. 28 et 30 cm) finement gravées de branchages fleuris, avec bouchons en cristal à pans. 200 / 300 €
- 231. PERROQUET** en verre moulé pressé et soufflé, le corps teinté dans la masse rouge et or, bec noir.
Signature sous la base
Daté 2007
Haut. 39,5 cm 80 / 120 €
- 232. PIED DE LAMPE** de forme balustré à étranglement, en verre multicouche peint à décor de paysage de montagnes avec oiseaux.
Début du XXe siècle
Haut. 32 cm 100 / 150 €

- 233. LALIQUE, France**
GRANDE COUPE modèle "Marguerites" circulaire en verre blanc moulé pressé, signée à l'aiguille sous la base.
Diam. 36 cm
(Éclat à l'extérieur du col et une petite égrenure) 200 / 250 €
Bibliographie : Référencé à la page 312 n°10-404 du catalogue raisonné de Félix Marcilhac, ed. de l'Amateur, 2001.
- 234. Dans le goût de LALIQUE**
PAIRE D'APPLIQUES en fer forgé à pans coupés à décor de fleurs et d'entrelacs, serties de pâte de verre moulée et pressée représentant en façade une femme dansant et guirlandes de fleurs, côtés en verre pîli.
Début du XXe siècle
Haut. 34 cm ; Larg. 28 cm
(Légers éclats) 250 / 300 €
- 235. ENSEMBLE DE 6 PIÈCES** en verre soufflé pailleté comprenant : un vase à fût en dauphin, une coupe, deux vases soliflores, un carafon et un bougeoir.
Probablement Murano. (Accidents et manques)
JOINT : CARAFE jaune. (Bouchon cassé) 100 / 120 €
- 236. PARTIE DE SERVICE À LIQUEUR** en verre annelé comprenant une verseuse boule à monture en laiton, trois verres à pieds, deux gobelets et deux petits bougeoirs à monture argent.
Angleterre, début XXe siècle 10 / 50 €
- 237. PAIRE DE VASES soliflores** en verre teinté rouge orange à décor gravé de feuillages de fleurs.
Haut. 17 cm 10 / 30 €
- 238. P. D'AVESNE FRANCE**
CENDRIER en verre moulé teinté vert à godrons crantés.
Diam. 11 cm ; Haut. 7,5 cm 30 / 50 €
- 239. PAIRE DE FLAMBEAUX** en cristal moulé, le fût à godrons.
Haut. 23 cm
(Fentes aux binets) 10 / 50 €
- 240. Christian DIOR**
TROIS CARAFES à décanter en verre et monture en métal argenté, signées.
Haut. 22 cm 100 / 150 €



241



243



245



244

241. SAINT-LOUIS

PARTIE DE SERVICE DE VERRES en cristal, modèle Diamant, comprenant 44 pièces soit : 11 verres (Haut. 10,5 cm), 18 verres (Haut. 9,5 cm, dont 4 avec égrenures), 7 verres (Haut. 8 cm), 6 coupes à champagne (Haut. 7 cm), 1 carafe et son bouchon (Haut. 24 cm) 1 pichet (Haut. 16 cm)

400 / 600 €

242. SAINT-LOUIS

SERVICE DE VERRES en cristal taillé de palmettes, comprenant : 11 verres à eau (Haut. 18 cm), 7 verres à vin (Haut. 16 cm) et 12 verres à vin blanc (Haut. 14 cm) (Égrenures)

300 / 500 €

243. Attribué à SAINT-LOUIS

LAMPE veilleuse de forme champignon en cristal taillé et teinté bleu, pied godronné, et palmettes et croisillons sur le globe. Haut. 24 cm

80 / 120 €

244. DAUM FRANCE

VASE en cristal de forme ovale à décor appliqué de vagues sur le corps. Signé. 21 x 24 cm

150 / 200 €

245. DAUM France

COUPE FLEUR en cristal quadrilobé avec fleur en pâte de verre bleu et noir au centre. Signée à l'aiguille. Diam. 16,5 cm

80 / 120 €

246. DAUM France

PARTIE DE SERVICE DE VERRES en cristal, modèle Boléro, comprenant 13 pièces, soit : 7 flûtes à champagne (Haut. 22 cm) et 6 verres à cognac (Haut. 8 cm) Signés

150 / 200 €

247. DAUM France

SIX FLÛTES A CHAMPAGNE en cristal, modèle Sorcy. Haut. 14,5 cm

120 / 200 €

248. DAUM France

COUPE en cristal en forme d'étoile, signée. Diam. 30 cm

50 / 80 €

249. TABLE DE CHEVET ovale en bois de placage marqueté de fleurs, à galerie de laiton doré ouvrant en façade par trois tiroirs et reposant sur quatre petits pieds cambrés. Style Louis XV

Haut. 71 cm ; Larg. 35 cm

150 / 250 €



250. Léon BARTHOLOME (1865-1952)

Les femmes du marché

Pastel maroufflé sur toile, signé en bas à gauche

78,5 x 119 cm

(Sans verre)

800 / 1 200 €

251. École FRANÇAISE de la fin du XIX^e siècle

Chemin en campagne

Panneau signé en bas à droite E. Barthelemy (?)

26 x 35 cm

(Fente)

80 / 120 €

252. École FRANÇAISE vers 1900

Les pêcheurs dans un ruisseau

Chemin au bord du ruisseau

Deux gouaches sur papier formant pendants, signées H. Paluel (?) et datées février 1900

13 x 18 cm

80 / 120 €

253. École FRANÇAISE du XX^e siècle

Plage avec pins

Huile sur panneau signée en bas à droite J. ROPION

44,5 x 52 cm

100 / 200 €

254. A. CHAIMAN (XX^e siècle)

Procession devant l'église

Huile sur panneau signée en bas à gauche et datée 1941

18 x 13 cm

(Dans un cadre en bois noir)

50 / 80 €

255. École FRANÇAISE vers 1900

Barque dans la tempête

Huile sur toile signée PH. ALMERIS (?) et datée 16 janvier 1909 en bas à droite

59 x 81 cm

(Restaurations)

Dans un cadre en pitchpin.

200 / 300 €

256. André PETROFF (1894-1975)

Bouquet de fleurs

Huile sur panneau signée en bas à droite, avec *Étude de nus* au dos.

70 x 55 cm

120 / 180 €

257. École FRANÇAISE du XX^e siècle

La Peur ou Femme criant

Isorel signé C. VIGNATTA (?) en bas à droite

25 x 20 cm

50 / 100 €

258. École FRANÇAISE du début du XX^e siècle

Les Soldats sous la neige

Encre et lavis d'encre

26 x 20 cm

50 / 100 €



259. École FRANÇAISE du début du XX^e siècle

La Barque

Huile sur papier monogrammée L.M. et datée 1936

22 x 36 cm

10 / 50 €

260. École FRANÇAISE de la fin du XIX^e - début du XX^e siècle

Femmes au bain

Femme assise

Deux aquarelles formant pendants

10 x 15 cm

50 / 80 €

261. Georges ZEZOS (1883-1959)

Portrait de femme de profil

Aquarelle signée en bas à gauche.

45 x 34 cm

120 / 180 €

262. École FRANÇAISE du début du XX^e siècle

Moulin à Saint Thamis (?)

Huile sur panneau signée Malfroy (?) en bas à gauche et datée (18)94

46 x 38 cm

80 / 120 €

263. Vincent BRETON (1919)

Montmartre

Aquarelle sur papier signée en bas à droite.

23 x 32 cm

50 / 100 €

264. Ecole FRANÇAISE du début du XX^e siècle

Faisan, perdrix et gibier

Huile sur toile signée en bas à gauche

50 x 65 cm

100 / 150 €

SAMEDI 24 AVRIL À 14H

ARTS BASQUES

*TUTELLE DE MADAME E.

* Frais judiciaires de 14,28 % TTC



301. *Louis FLOUTIER (1882-1936)

Aitaxi ou trois générations de Basques

Pochoir sur papier signé en bas au centre.

28 x 30,5 cm ; Diam. du pochoir : 25 cm

(Piqûres et rousseurs)

(Référéncé au catalogue raisonné de Mme PRUNET n°75 p.40)

400 / 600 €

302. *Louis FLOUTIER (1882-1936)

Maitena

Pochoir sur papier signée en bas à droite.

38 x 30,5 cm ; Diam. du pochoir : 24,5 cm

400 / 600 €

303. *Louis FLOUTIER (1882-1936)

Kaskarot

Pochoir signé en bas à droite.

À vue : 10,5 x 18 cm

(Rousseurs)

JOINT : *Le Port de Saint-Jean-de-Luz*

Estampe en couleurs, éditée par Bervaux

À vue : 26 x 36 cm

50 / 80 €

304. *D'après Louis FLOUTIER (1882-1936)

Les Joueurs de Pelote Basque

Lithographie en couleurs signée dans la planche en bas à gauche

18 x 27 cm

(Sous verre)

100 / 150 €

305. *D'après Louis FLOUTIER (1882-1936)

Bouvier Basque et attelage

Lithographie en couleurs signée dans la planche en bas à gauche

18 x 27 cm (Sous verre)

100 / 150 €

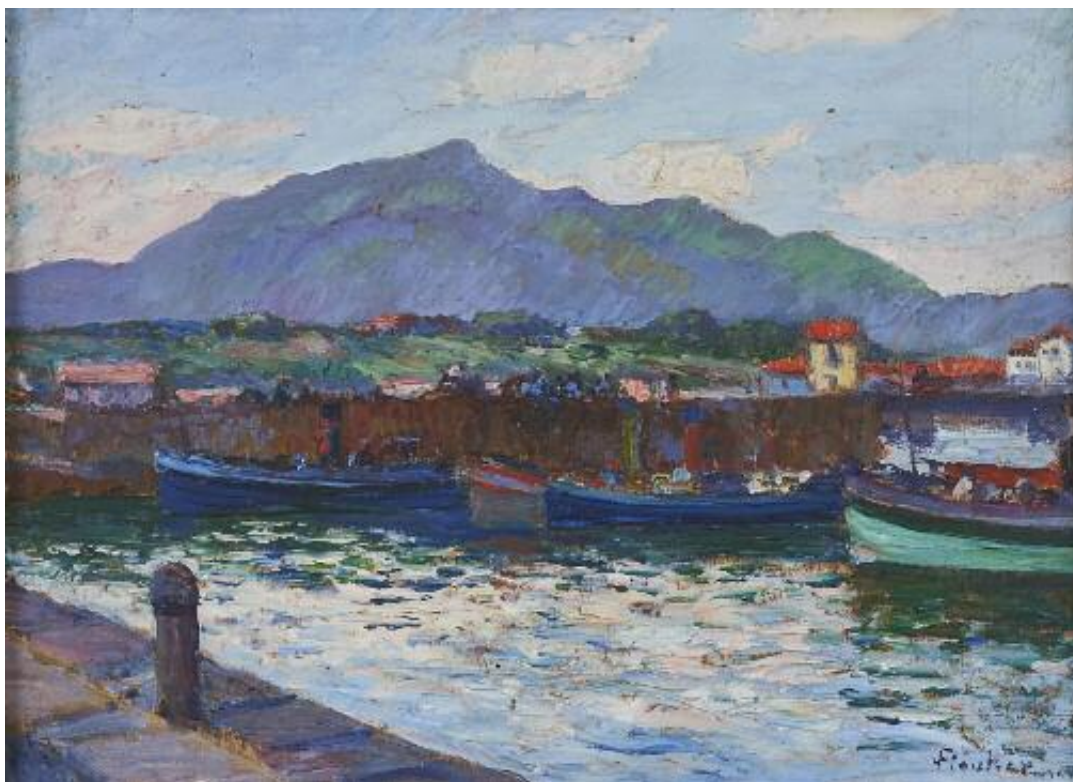
306. *Louis FLOUTIER (1882-1936)

La Ferme Larréa

Huile sur panneau signée en bas à gauche

33 x 25 cm

3 500 / 4 500 €



307

307. *Louis FLOUTIER (1882-1936)

Vue de la Rhune devant le port

Huile sur panneau signée en bas à droite
24 x 35 cm

2 500 / 3 500 €

308. *Louis FLOUTIER (1882-1936)

Le Pont d'Amotz - Ascain

Huile sur panneau signée en bas à gauche
25 x 33 cm

2 000 / 3 000 €

309. *D'après Louis FLOUTIER et BUSSY

Pelotari au grand Chistera

Panneau pyrogravé polychrome signé BUSSY en bas à droite.
28 x 19 cm

50 / 80 €

(Réf : Catalogue raisonné de Louis Floutier n°481)

310. *D'après Louis FLOUTIER (1882-1936) et BUSSY

PLATEAU rectangulaire pyrogravé à décor de bouvier Basque devant la ferme, signé.

33,5 x 44,5 cm

JOINT:

- LOT DE 11 CARTES POSTALES d'après Ramiro Arrue, Tillac

- UN POSTER de URANDIA, Pays Basque, partie de Chistera à Sare

49 x 66 cm

80 / 120 €

311. *SARREGUEMINES - DIGOIN modèle CERBITZUA d'après Floutier

PARTIE DE SERVICE de table :

- 2 assiettes l'une à décor de Pelotari et l'autre d'un Bouvier

- 2 sous-tasses

Diam. 21 cm. et 18 cm

150 / 250 €



308



312. *CIBOURE - Période VILOTTE

PETIT VASE boule à col plat en grès émaillé à décor d'un berger Basque et femme au panier.
Haut. 11 cm

80 / 120 €

313. *CIBOURE - Période FISCHER

LOT comprenant : une tisonnière, une verseuse couverte, une errade et une sous-tasse en grès émaillé polychrome.
Marqués au tampon et dont signés Garcia et David
JOINT : CIBOURE - Période VILOTTE
trois tasses et deux sous-tasses en grès émaillé polychrome.
Marqués au tampon.

80 / 120 €

314. *CIBOURE - Période VILOTTE

PLAT ROND en grès émaillé à décor d'un pêcheur au filet devant le port de Saint-Jean-de-Luz.
Marqué au tampon sous la base
Diam. 26 cm
(Léger fêle et éclats au dos)

200 / 300 €

315. *CIBOURE - Période VILOTTE

VASE à long col en grès émaillé polychrome à décor d'un chasseur de chamois, intérieur noir.
Marqué en creux.
Haut. 20 cm ; Diam. 12 cm

150 / 200 €

316. *CIBOURE - Période VILOTTE

TROIS TASSES en grès émaillé polychrome à décor d'un accordéoniste, d'une ferme basque et d'une femme à la fontaine.
Marquées au tampon.
Diam. 9 cm
(Un léger éclat sous la base)

50 / 80 €

317. *CIBOURE - Période FISCHER

VASE de forme tulipe en grès émaillé polychrome à décor tournant de joueurs de pelote et d'une ferme Basque.
Marqué au tampon et signé R. Le Corrone
Haut. 17,5 cm ; Diam. 20,5 cm

80 / 120 €

318. *CIBOURE - Période FISCHER

VASE ovoïde en grès émaillé polychrome à décor tournant d'une femme à la fontaine devant une ferme Basque.
Marqué au tampon et signé Garcia.
Haut. 17 cm

40 / 60 €

319. *CIBOURE - Période FISCHER

VASE de forme tulipe en grès émaillé polychrome à décor d'un couple de Basques assis.
Marqué au tampon et signé R. Le Corrone
Haut. 25,5 cm ; Diam. 17,5 cm

80 / 120 €

320. *CIBOURE - Période FISCHER vers 1945

PLAT creux rond en grès émaillé polychrome à décor d'un bouvier devant la ferme.
Marqué au tampon et signé R. Le Corrone
Diam. 29 cm

150 / 250 €

321. *CIBOURE - Période FISCHER

GRAND VASE bursiforme en grès émaillé polychrome à décor de Fandango et de Basques à la fontaine.
Marqué au tampon et signé Garcia de Diego
Haut. 30 cm ; Diam. 21,5 cm

250 / 350 €

322. *CIBOURE - Période FISCHER

VASE balustre à deux anses et col ourlé en grès émaillé polychrome à décor de bergers, moutons et ferme Basque.
Marqué au tampon et signé C. Fischer
Haut. 26 cm ; Diam. 21 cm

100 / 150 €

323. *CIBOURE - Période FISCHER

VASE balustre en grès émaillé vert.
Marqué au tampon sous la base.
Haut. 22 cm

80 / 120 €



327



325

324. *René CHOQUET (1872-1958)

La Diligence au Village

Huile sur toile signée en bas à gauche
45 x 56 cm

3 000 / 5 000 €

325. *René CHOQUET (1875-1939)

Départ pour le marché

Huile sur panneau signée en bas à gauche, titrée et
numérotée 127 au dos
32 x 42 cm

(Cadre en bois doré)

3 000 / 5 000 €

326. *Georges MASSON (1875-1948)

Conversation au fronton

Huile sur isorel signée en bas à droite
21 x 26 cm

2 000 / 3 000 €

327. *Georges MASSON (1875-1948)

Route d'Urrugne

Panneau signé en bas à droite et titré au dos
18 x 24 cm

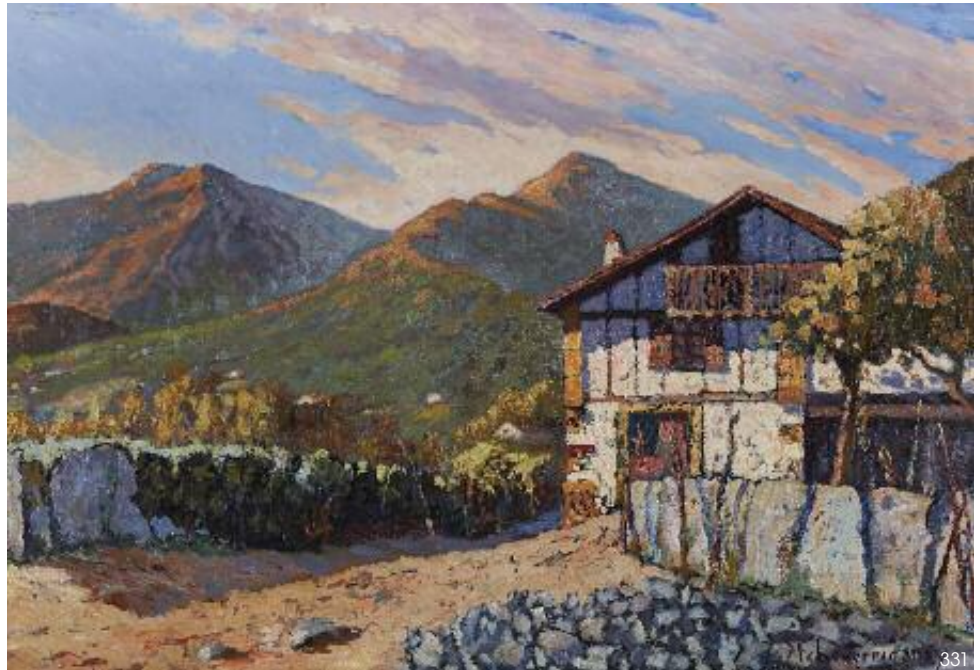
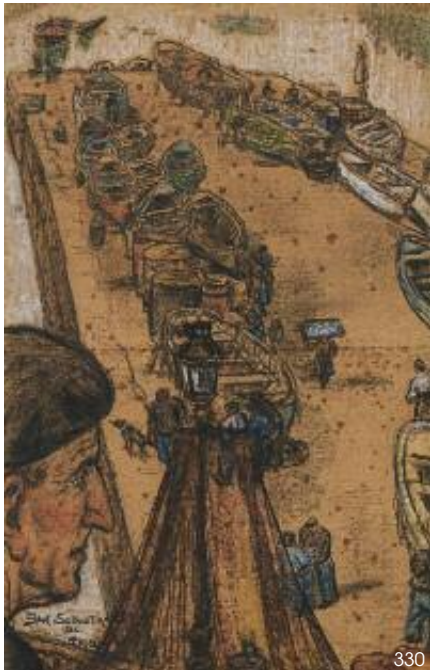
800 / 1 200 €



324



326



328. *François-Maurice ROGANEAU (1883-1973)
Ciboure
 Dessin aux trois crayons signé et situé en bas à gauche.
 À vue : 16,5 x 22 cm 300 / 500 €
329. *François-Maurice ROGANEAU (1883-1973)
Ascaïn
 Dessin aux trois crayons signé, situé et daté 1934 en bas à gauche.
 À vue : 16,5 x 19 cm 300 / 500 €
330. *Pablo TILLAC (1880-1969)
San Sébastian 1936
 Dessin aux crayons sur papier signé, situé et daté en bas à gauche.
 52 x 32 cm (Piqûres) 800 / 1 200 €
331. *Jean ETCHEVERRIGARAY (1877-1952)
La Ferme Basque à Sare
 Huile sur panneau signée en bas à droite, située au dos
 57 x 37 cm 600 / 700 €
332. *D'après Angel CABANAS OTEIZA (1875-1964)
La Fête de village
 Lithographie en couleurs signée en bas à gauche
 29 x 38 cm (Cadre en bois sculpté) 120 / 150 €
333. *Raoul SERRES (1881-1971)
Le Sandalier
 Gravure en couleurs signée en bas à droite
 Hors tout : 28,5 x 23 cm ; 21 x 16 cm
 JOINT : *Portrait d'un jeune Basque*
 Dessin daté 1898 en bas à droite
 23 x 15 cm (Traces d'humidité) 80 / 120 €



334. *CIBOURE - Période FISCHER

PLAT rond en grès émaillé à décor d'un couple à l'antique sur fond noir, signé FISHER et tampon R.F. CIBOURE au dos et titré " Musicienne jouant de l'aulos peinture sur coupe du Musée du Louvre "

Diam. 27 cm 100 / 120 €

335. *CIBOURE - Période FISCHER

VASE balustre à deux anses en grès émaillé polychrome à décor de dieu grec. Marqué au tampon et signé Garcia.

Haut. 27 cm ; Diam. 19 cm 150 / 200 €

336. *CIBOURE - Période FISCHER

TROIS PLATS en grès émaillé polychrome à décor du quai de Ciboure, de bouvier et écusson des sept provinces Basques. Marqués au tampon et signés Le Corrone et Fischer

Diam. 27 et 25 cm 80 / 120 €

337. *CIBOURE - Période FISCHER

DEUX PETITS VASES tronconiques en grès émaillé polychrome à décor d'aïtaxi et amatxi.

Marqué au tampon, l'un signé Touton et l'autre David.

Haut. 14,5 cm

(Éclats)

JOINT :

- TASSE en grès émaillé polychrome à décor de bouvier. (Diam. 7 cm)

- PETIT POT en grès émaillé polychrome à décor de tisseuse. Marqué au tampon. (Diam. 6 cm) 150 / 200 €

338. *CIBOURE - Période FISCHER

VASE boule en grès émaillé à décor de nénuphar sur fond noir.

Marqué au tampon sous la base et signé Fischer.

Haut. 17 cm ; Diam. 16 cm

120 / 150 €

339. *CIBOURE - Période FISCHER

ASSIETTE HORLOGE en grès émaillé polychrome à décor d'un couple Basque.

Marquée au tampon.

Diam. 25 cm

JOINT : CIBOURE - Période VILOTTE

DEUX PETITS VERRES en grès émaillé polychrome à décor de Amatxi et Aïtaxi.

Marqués au tampon.

Haut. 4,5 cm

120 / 150 €

340. *CIBOURE - Période FISCHER

LOT DE QUATRE ASSIETTES en grès émaillé polychrome à décor de fermes basques.

Marquées au tampon et signées Fischer.

Diam. 18 cm

60 / 80 €

341. *CIBOURE - Période FISCHER

LOT de 5 pièces en grès émaillé polychrome comprenant :

- Deux soucoupes. Diam. 9,5 cm.

- Deux cendriers. Diam. 11 cm. (un avec éclat)

- Une petite tasse. (accidentée et recollée)

Marqués au tampon.

40 / 60 €

342. *CIBOURE - Période FISCHER

VASE de forme balustre et BOÎTE COUVERTE en grès émaillé polychrome à décor de fleurs de cerisiers.

Marqués au tampon et signés H. Moreau et Fischer

Haut. 28 cm et Diam. 11 cm

60 / 80 €

343. *CIBOURE - Période FISCHER

VASE ovoïde et pot couvert en grès émaillé polychrome à décor de berger pour l'un, et femme à la fontaine pour l'autre.

Marqués au tampon et signés Le Corrone.

Haut. 11 et 9 cm

100 / 150 €

344. *ÉCUELLE à oreille en faïence à décor d'un vieil homme Basque d'après Jacques Le Tanneur et rayures type 'Bearn'.

Signée Biarritz et J. LE TANNEUR

Diam. 13 cm (Éclat à l'intérieur)

20 / 30 €

345. *UN PICHET et UN VASE à deux anses en faïence émaillée polychrome l'un à décor d'un Basque et l'autre de fleurs stylisées.

Signés sous la base.

Haut. 18,5 et 18 cm

JOINT : UN GALET PEINT représentant une ferme Basque.

30 / 50 €

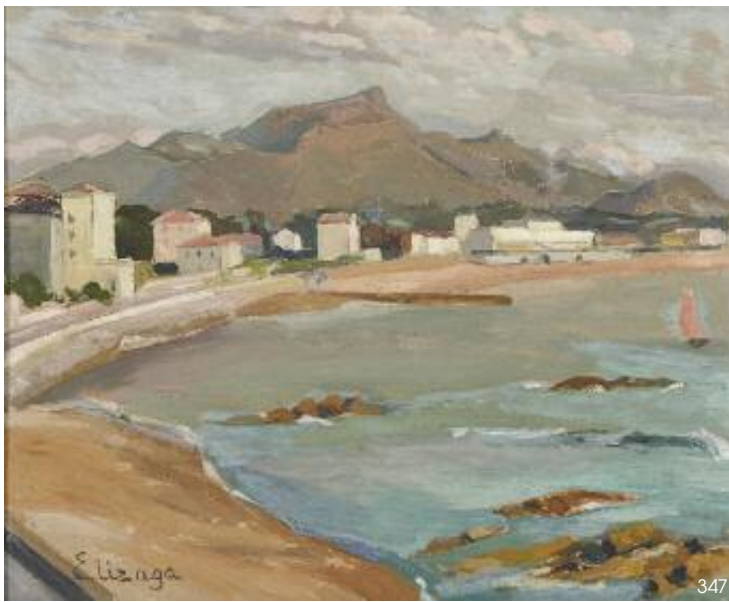
346. *CIBOURE - Période FISCHER

PICHET modèle « Arroka » en grès émaillé brun à décor ciselé.

Tampon sous la base.

Haut. 19 cm ; Larg. 17 cm

40 / 60 €



347



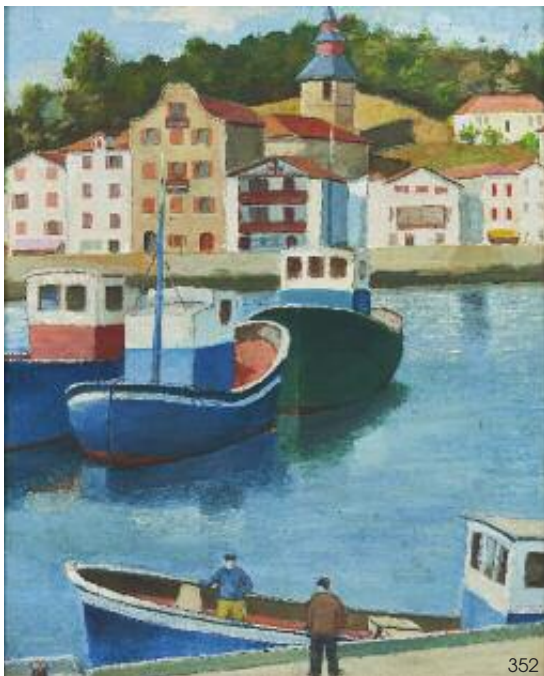
348



351



349



352

347. *Hélène ELIZAGA (1896-1981)

La Baie de Saint-Jean-de-Luz
Panneau signé en bas à gauche
21,5 x 26 cm

1 000 / 1 500 €

348. *Hélène ELIZAGA (1896-1981)

La Maison Basque devant la montagne
Huile sur panneau signée en bas à droite
21 x 26,5 cm

700 / 800 €

349. *Philippe VEYRIN (1900-1962)

L'Eglise de Sare
Huile sur panneau signée en bas à gauche
21,5 x 26 cm

700 / 800 €

350. *Jean FAURE (1913-1991)

Port de Ciboure
Huile sur panneau
21 x 26 cm (Manque au dos du panneau)

120 / 150 €

351. *Jean FAURE (1913-1991)

Le Port et Quai de Ciboure
Huile sur carton
36 x 45 cm

150 / 200 €

352. *Jean FAURE (1913-1991)

Le Port de Saint-Jean-de-Luz avec maison Ravel
Huile sur panneau
45 x 33 cm

150 / 200 €



353. *Pierre BALDI (né en 1919)

En Espagne, la place

Huile sur toile signée en bas à gauche et titrée au dos
34 x 22,5 cm

250 / 350 €

354. *Pierre BALDI (né en 1919)

Le Bateau de pêche dans le port de Saint-Jean-de-Luz

Huile sur toile signée en bas à gauche
46 x 55 cm

300 / 500 €

355. *Pierre BALDI (né en 1919)

Estella en Espagne

Huile sur toile signée en bas à gauche, titrée au dos
56 x 45 cm

200 / 300 €

356. *École BASQUE du XX^e siècle

Sous les Arcades à Sare

Huile sur carton fort
16,5 x 21 cm
(Déchirure en haut à gauche)

120 / 150 €

357. *Manuel SUSPERREGUI (1940)

École Sainte-Marie à Saint-Jean-de-Luz

Aquarelle signée en bas à droite
A vue : 26 x 19 cm

100 / 150 €

358. *Rodolphe CAILLAUX (1904-1989)

Bateaux dans le port de Saint-Jean-de-Luz - Soleil couchant

Huile sur toile signée en bas à droite, contre signée et titrée au dos
27 x 35 cm

150 / 250 €



359. *Robert William JIVANOVITCH dit JIVA (1907-1974)

Biarritz - Jardin sur la Côte

Huile sur isorel signée en bas à droite et titrée au dos
13,5 x 20 cm

200 / 300 €

360. *Robert William JIVANOVITCH dit JIVA (1907-1974)

La Nivelles et la Rhune

Huile sur isorel signée en bas à gauche
23 x 18 cm

150 / 250 €

361. *Nik Scott dit NIK

Joueurs de pelote au fronton

Pochoir signé en bas à droite et daté 2018
29 x 41 cm

100 / 150 €



370



362. *Ecole BASQUE du XX^e siècle

Aitatxi, Amatxi

Paire de pyrogravures et rehauts d'huile sur panneau monogrammées MP.
11 x 18,5 cm

JOINT : **Amatxi au parapluie**

Pyrogravure et rehauts d'huile sur panneau signée en bas au centre.

19 x 19 cm 80 / 120 €

363. *BOÎTE COUVERTE ronde en bois noirci et plaque en laiton doré à décor d'un pelotari.

Diam. 18 cm

20 / 50 €

364. *(PELOTE) : GANT DE CHISTERA (Long. 75 cm), GANT DE JOKO GARBI (Long. 56 cm), PALA (Long. 51 cm) et XARE (Long. 58 cm) (Pala accidentée)

120 / 150 €

365. *BAS RELIEF en fonte de fer noir à décor d'un pelotari.

XX^e siècle

22 x 50 cm

120 / 150 €

366. *Ecole BASQUE du XX^e siècle

Père et fils jouant à la pelote

Deux petits bronzes à patine brune

Haut. 13 et 9 cm

50 / 80 €

367. *Ecole BASQUE du début du XX^e siècle

Le Joueur de Pelote

Sculpture en faïence craquelée blanche

Haut. 35 cm

100 / 120 €

368. *PETIT COFFRET rectangulaire en chêne mouluré ouvrant par un abattant, côtés à décor de ferronnerie.

Travail régional basque

Haut. 45 cm ; Larg. 84 cm ; Prof. 36 cm

40 / 60 €

369. *PETITE ARMOIRE rectangulaire en chêne et noyer mouluré et frises de fleurs, la corniche droite ouvrant par deux portes découvrant des étagères et un tiroir.

Fin du XIX^e siècle

Haut. 163 cm ; Larg. 120 cm ; Prof. 48 cm

100 / 120 €

370. *PARTIE DE SERVICE DE TABLE modèle Béarn en faïence émaillée comprenant 60 pièces, soit : 19 assiettes, 12 assiettes à soupe, 16 sous-tasses et assiettes à dessert, 1 saucière sur présentoir, 3 plats ovales de tailles différentes, 2 plats ronds creux, 1 saladier rond, 1 soupière couverte à deux anses et son plat de présentation, 2 tasses, 1 coquetier (accidenté). (Variante d'époque, de nombreux accidents, manques et fêles)

150 / 200 €

371. *MIROIR rectangulaire à fronton et parclozes en métal repoussé.

Travail Espagnol du XX^e siècle

60 x 33 cm

80 / 120 €



381

372. ***ÉCUSSON** des provinces Basques en étain repoussé sur un panneau de chêne à la forme.
43 x 38 cm 80 / 120 €
373. ***LAMPE** en chêne mouluré à décor de chiens de chasse et oiseaux en relief, marqué ZAZPIAK BAT
Travail rustique du début du XXe siècle.
Haut. 46 cm
(Abat-jour en toile verte)
JOINT : **COUPE** en verre à couvercle en étain en forme de croix Basque ajourée
Diam. 13 cm 40 / 60 €
374. ***D'après Ramiro ARRUE (1892-1971)**
La Porteuse d'eau et le sandalier
Reproduction en couleurs monogrammée en bas à droite
27 x 29 cm 20 / 40 €

375. ***D'après Ramiro ARRUE (1892-1971)**
Les Joueurs au fronton
Reproduction en couleurs signée en bas à gauche dans la planche
38 x 35 cm 20 / 30 €
376. ***LAMPE** en bois tourné. (Haut. 23 cm) et une **BOÎTE** en bois à décor de soldat en relief sur le couvercle signée Page. (Haut. 10 cm ; Diam. 11 cm)
30 / 50 €
377. ***MAKILA** en néflier scarifié, prise en cuir tressé marron et métal gravé, le bouton en corne noire, sans dragonne.
Long. 90 cm
(Bouton accidenté) 100 / 150 €
378. ***CAZAUX**
COUPELLE carrée en grès émaillé polychrome à décor de papillon.
11 x 11 cm
JOINT : **COUPELLE** en grès émaillé polychrome à décor de fleurettes.
Diam. 8,5 cm 120 / 150 €
379. ***Jacques LE TANNEUR (1887-1935) à Dax**
PLAT rond à deux anses en faïence émaillée polychrome représentant Amatzî dans un cartouche, entourage de fleurs stylisées.
Signé.
Diam. 30 cm 40 / 60 €
380. ***Jean Roger SOURGEN pour Quimper**
VASE balustre en faïence à deux anses de forme géométrique ajourées, à décor de paysage dans un cartouche (probablement Sare), signé.
Numéroté 60 sous la base.
Haut. 22,5 cm ; Diam. 19 cm 20 / 50 €
381. ***SARREGUEMINES - Service RAMUNTCHO**
modèle créé par Jean-Baptiste Laffargue
PARTIE DE SERVICE de table en faïence émaillée à décor de ferme et village Basques comprenant 33 pièces, soit : 10 assiettes plates, 8 assiettes à dessert, 2 assiettes creuses, 1 plat ovale, 1 plat rond sur piédouche, 1 dessous de plat, 2 soupières de tailles différentes à deux anses, 1 saladier à pans coupés, 3 tasses, 3 sous tasses et 1 pot à lait.
(Accidents et fêtes) 800 / 1 200 €



367

380

APPARTENANT À DIVERS



382



383



383



384



387



389

382. D'après Louis GARNERAY (1783-1857)

Vue du Port de Saint-Jean-de-Luz

Première vue de Bayonne

Deuxième vue de Bayonne

Trois lithographies en couleurs encadrées sous verre
23 x 33 cm

150 / 200 €

**383. Jules REGELSPERGER (début du XIX^e siècle),
d'après Ambroise Louis GARNERAY**

Vue du Port de Bayonne

Encre et lavis d'encre signé en bas à droite
39 x 49 cm

JOINT : *Bord de mer avec Montagne et citadelle*

Encre et lavis d'encre, titré Concours de l'année 1831, annoté "Cet ouvrage a remporté le 1^{er} Prix de Paysage", cachet de l'académie de dessin de la ville de Bayonne et chiffre JR.
39 x 49 cm

150 / 200 €

384. PLAN DE SAINT-JEAN-DE-LUZ avec les différents projets d'agrandissement du port

Rare gravure en noir, Thouars et Dupuis graveurs.

Fin du XVIII^e siècle

52 x 65 cm

(Petite déchirure en haut à gauche)

150 / 200 €

385. ETCHEBERRI (J. d'), Obras Vascongadas, chez GEUTHNER, Paris, 1907.

in-8 broché (usé)

40 / 60 €

386. D. Juan V. ARAQUISTAIN, Tradiciones Vasco-Cantabras, Imprenta de la provincia, Tolosa, 1866.

In-8 demi-velin d'époque.

(Coiffe de tête usée et légères rousseurs)

40 / 60 €

387. D'après Hubert CLERGET (1818-1899)

Les Nouveaux Bains de la Côte des Fous et le Casino à Biarritz

Lithographie en couleurs

31 x 41 cm

20 / 50 €

388. BIARRITZ GUIDE, illustré de 30 phototypies ou dessins à la plume, années 1892-1893.

In-16 broché avec couv. illustrée imprimée. Ouvrage formé d'un petit guide de la région jusqu'à l'île des Faisans, Cambo et Bayonne, la vie nocturne, les bonnes adresses... (94 p), puis presque autant de pages de publicité des hôtels et boutiques avant 1900.

10 / 50 €

389. D'après Georges REDON édité par La France de Bordeaux et du Sud-Ouest ÉVENTAIL à feuille pliée lithographiée représentant un Basque avec makila et femme sur son âne.

Long. 23,5 cm

10 / 30 €

390. BIARRITZ 1929

MAGAZINE broché de l'époque avec couverture bleue et argent à décor de vague d'après André Lagrange et auto-collant marqué "Offert par l'hôtel Métropole", avec nombreuses publicités de Leleu, Puiforcat, Hôtel du Palais, Hispano-Suiza, photographies et illustrations par Pedezert, Lagrange, Reno, Garcia de la Pena, ed. G. Gautron (pliore sur la quatrième de couverture)

30 / 50 €

391. BIARRITZ-CHIBERTA, Le Golf Les Villas, Paris, Anciens Établissements Loubok, 1929. 1 vol. in-4 cartonnage illustré éditeur, les Hors-texte et dessins ont été exécutés par DOBOUZINSKY.

(Rousseurs et papier bruni, traces d'humidité).

80 / 120 €



- 392. Ernest FORT (1868-1938)**
Basques à Bayonne, en costume traditionnel
 Aquarelle signée, titrée et datée 1820 en bas à droite
 20 x 16 cm 100 / 150 €
- 393. E. GENDRON (XIX^e siècle)**
Montagnards Basques
Femme Porteuse de Panier
 Deux aquarelles formant pendants représentant les costumes traditionnels régionaux, signées en bas à droite
 34,5 x 23 cm 300 / 400 €
- 394. M. CHURIET (Vers 1900)**
Vue de Biarritz, la Grande Plage
 Huile sur toile signée en bas à droite
 24 x 40,5 cm 100 / 120 €
- 395. Pascal BIBAL (XIX^e)**
Vue présumée de la fontaine du jardin Duconténia, Saint-Jean-de-Luz
 Huile sur panneau signée et datée 1870 en bas à gauche
 60,5 x 42 cm 500 / 800 €
- 396. Ferdinand CORRÈGES (1844-1904)**
Rue Pocalette à Ciboure
 Aquarelle signée en bas à gauche, située et datée "Rue à Ciboure 1898" en bas à droite
 32 x 24 cm
JOINT : Attribué à Ferdinand CORRÈGES (1844-1904)
Ruelle en Espagne
 Aquarelle signée en bas à droite
 32,5 x 22,5 cm 150 / 200 €
- 397. Denis ETCHEVERRY (1867-1950)**
Bouquet de pensées
 Huile sur panneau d'acajou signée et datée 1889 en haut à gauche
 21 x 15,5 cm 200 / 300 €





398. Georges BERGÈS (1870-1935)

Le Jardin de La Vierge

Huile sur toile signée en bas à droite et datée 1896

61 x 50 cm

(Accidents)

1 200 / 1 800 €

Ce tableau de Georges Bergès correspond à une période charnière dans son Œuvre. En 1896, Georges Bergès n'a que 26 ans. Il quitte l'école de Bonnat, entre à l'école des Beaux Arts de Paris et rencontre Albert Maignan qui deviendra son nouveau maître et avec qui il tisse une relation filiale. Georges Bergès passe alors du grand clacissisme du XIX^e siècle à un symbolisme où la lumière et la couleur sont au service des sujets les plus profonds.

Notre tableau s'inscrit dans cette lignée avec notamment deux autres œuvres de la même année : le Christ à la Samaritaine en collection privée et le Saint Léon évêque et patron de Bayonne conservé au Musée Bonnat. Le Jardin de la Vierge a été exposé à Pau au Salon organisé par les Amis des Arts en 1896.

À cette époque, Bergès est largement reconnu et obtient de nombreuses récompenses. Peu après, il en profite pour effectuer un premier voyage jusqu'en Andalousie. Nous sommes en 1898. Il en revient profondément marqué par la couleur et les atmosphères. Sa touche se transforme au profit de paysages sublimes, abandonnant dès lors les sujets du grand genre religieux et historiques.

Nous remercions très chaleureusement Madame Béatrice Prieur pour ses recherches, les informations et son analyse de l'œuvre de son aïeul.

Bibliographie:

- Catalogue des ouvrages exposés à la Société des Amis des Arts de Pau, 1896, n°37.
- Pau Gazette, le Journal des étrangers, organe de la colonie étrangère de Pau et des stations pyrénéennes, 23 février 1896, n°94, "Au Salon III".

- Béatrice PRIEUR, Georges Bergès et la Société des Amis des Arts de Pau, bulletin de la Société des Amis des Arts, 123^e édition salon d'Automne, Novembre 2014, p. 12 à 17.

- Béatrice PRIEUR, L'œuvre de Georges Bergès (1870-1935), Mémoire de DEA Civilisation, Economie et Art de l'époque médiévale à nos jours, sous la direction du Professeur Dominique Jarrasse, juin 1999.

399. Georges BERGES (1870-1935)

Étude d'Enfant avec arbre en fleurs

Huile sur toile monogrammée en bas à gauche

27 x 22 cm

Dans un joli cadre en bois sculpté et doré

200 / 300 €

400. Georges BERGES (1870-1935)

Bassin dans un jardin avec Loggia

Huile sur panneau signée en bas à gauche

46 x 55,5 cm

(Frottement)

1 000 / 1 500 €



401. Georges BERGES (1870-1935)

Jardin mauresque

Huile sur panneau signée en bas à droite

47 x 38 cm

800 / 1 000 €

402. Georges BERGES (1870-1935)

Jardin avec bassin

Huile sur panneau signée en bas à gauche

46 x 55 cm

(Trous de vers)

500 / 800 €

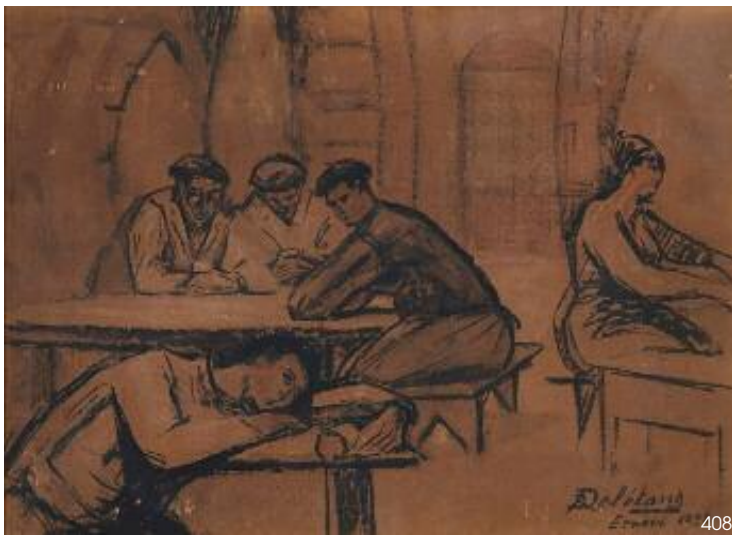
403. Attribué à Georges BERGES (1870-1935)

Étude de Jardin

Huile sur panneau

10 x 15 cm

20 / 50 €



404. Raoul SERRES (1881-1971)

Couple devant la ferme Basque

Gravure en couleurs contresignée et numérotée 314/950
43,5 x 54 cm
(Sous-verre)

100 / 150 €

405. Raoul SERRES (1881-1971)

Le Couple Basque devant le fronton

Gravure en noir tirée dans la planche en bas à gauche « au Pays Basque », signée en bas à gauche au crayon, numérotée 19/40 et gravure de ferme de l'éditeur en marge en bas à droite.
45 x 30 cm

150 / 200 €

406. Georges MARCHETTI (1885-1912)

Le Bouvier Basque

Gravure en couleurs contresignée en bas à droite.
17,5 x 25,5 cm
(Rousseurs, sous verre)

40 / 60 €

407. Ludovic GIGNOUX (1882-?)

Le Bouvier devant la ferme

Huile sur toile signée en bas à gauche.
53 x 60 cm

300 / 400 €

408. Robert-Adrien DELETANG (1874-1951)

Hernani, 1935

Encre et fusain sur papier situé, daté et signé en bas à droite.
22,5 x 32 cm

300 / 400 €

409. MANKA en bois fruitier sculpté, plateau abattant et ouvrant par deux portes en façade à décor de rinceaux.

XIX^e siècle

Haut. 117 cm ; Larg. 127 cm ; Prof. 52 cm

200 / 250 €

410. AINCIART BERGARA à Larressore

MAKILA en néflier scarifié, cuir tressé noir et laiton, bouton en corne blonde souligné de la devise "Nere Laguna Eta Laguntza", signé et daté en partie basse "1983" sur fond ciselé de croix Basques et rinceaux.

Long. 88 cm

(Usures)

200 / 300 €



411. AINCIART BERGARA à Larressore

MAKILA en néflier scarifié, pommeau en maillechort dévissable à pointe à décor de croix Basque et au nom de Rolande André, dragonne en cuir tressé.

Long. 90 cm

200 / 300 €

412. AINCIART-BERGARA à Larressore

MAKILA en néflier scarifié en cuir noir tressé dévissable, bouton en corne, monture en laiton marquée Georges Lasserre 1972 Gudukan, pointe signée et gravée de motifs géométriques et croix basques.

Long. 90 cm

200 / 300 €

413. BAYONNE - BIARRITZ - LA RHUNE

MAQUETTE DU TRAIN TRAM circulant le long de l'Adour comprenant neuf voitures en bois peint sur deux rails en diorama

Vers 1950

Long. d'un rail : 68 cm



413



405

411

80 / 120 €





- 414. ZULULU** en bois naturel mouluré à haut dossier et abattant central, les accotoirs en crose.
Pays Basque, XIX^e siècle
Haut. 158 cm ; Larg. 141 cm ; Prof. 67 cm 400 / 600 €
- 415. École BASQUE du début du XX^e siècle.**
Fête de village
Huile sur toile à pans coupés.
96 x 125 cm
(Accidents, ancienne toile de boiserie) 50 / 100 €
- 416. Y. FUCHESNE (XX^e siècle)**
VISAGES D'AMATXI ET AITAXI de profil en terre cuite polychrome, signée au dos.
12 x 9 cm 20 / 30 €

- 417. BASQUE A LA GOURDE**
Silhouette découpée et montée sur carton
Signée et située Biarritz
32 x 24,5 cm 10 / 30 €
- 418. PANNEAU EN MARQUETERIE** représentant un paysage Basque.
Attribué à l'atelier ROSENAU, XX^e siècle
20 x 100 cm 200 / 300 €
- 419. CIBOURE - Période VILOTTE**
VASE ovoïde en grès émaillé à deux petites anses droites à décor tournant de gazelles et frises géométriques.
Marqué VE au tampon.
Haut. 24,5 cm
(Petit éclat au col) 300 / 500 €
- 420. CIBOURE - Période VILOTTE**
PAIRE DE VASES balustres à petites anses à décor stylisé de fleurs, feuillages et frises géométriques. Marqués VF au tampon.
Haut. 19,5 cm
(Petits éclats sur le talon de l'un) 300 / 400 €
- 421. CIBOURE - Période FISCHER**
VASE à deux anses et col ourlé en grès émaillé polychrome, à décor d'un couple de Basques à la fontaine avec herrade et ferme.
Marqué au tampon.
Haut. 26 cm 250 / 300 €
- 422. CIBOURE - Période FISCHER**
VASE ovoïde en grès émaillé à décor de Fandango, joueur de txistu et ferme basque.
Signé R. Le Corrone et RF au tampon.
Haut. 25 cm 250 / 300 €



425



429



430



429

423. CAZALAS

CINQ PIÈCES en faïence émaillée polychrome, comprenant :

- Vase ovoïde à contreforts style Art Déco (Haut. 16 cm)
- Verseuse circulaire à pans (Haut. 11,5 cm)
- Cendrier circulaire à fond décentré (Diam. 13 cm)
- Herrade (Haut. 11 cm ; glaçure craquelée)
- Plateau chantourné à décor de paysage (26,5 x 28,5 cm) 100 / 150 €

424. PEGARRA en terre cuite
Haut. 30 cm ; Diam. 45 cm

40 / 60 €

425. SARREGUEMINES - Service RAMUNTCHO
modèle créé par Jean-Baptiste LAFFARGUE

PARTIE DE SERVICE comprenant 20 pièces, soit : 1 soupière couverte, 1 légumier couvert, 1 plat ovale (Long. 31 cm), 8 assiettes, 7 assiettes creuses (1 avec fêles), 1 coupe sur talon et 1 assiette à talon. (Bon état général) 1 000 / 1 200 €

426. D'après Louis FLOUTIER (1882-1936)

La Croix Blanche à Ciboure
Lithographie en couleurs signée dans la planche.
16 x 26 cm

150 / 200 €

427. D'après Louis FLOUTIER (1882 - 1936)

Retour du troupeau
Lithographie en couleurs signée dans la planche.
22,5 x 30,5 cm (Sous verre)

150 / 200 €

428. D'après Louis FLOUTIER (1882-1936)

La Rentrée du troupeau
Lithographie en couleurs signée dans la planche en bas à droite.
23 x 32 cm (Taches, manque le verre)

150 / 200 €

429. D'après Louis FLOUTIER (1882-1936)

Amatxi et Aitaxi priseurs de tabac
Deux pochoirs sur papier gris, signés dans la planche
48 x 36 cm 300 / 500 €

430. Louis FLOUTIER (1882-1936)

Les Joueurs de Quilles
Pochoir sur papier gris signé en bas à droite dans la planche
23 x 62 cm 300 / 500 €

431. Louis FLOUTIER (1882-1936) pour la Manufacture de DIGOIN.

NEUF ASSIETTES modèle "Cerbitzua" en faïence fine à décor de scènes traditionnelles dans une frise rouge et noire avec svastika, comprenant 6 assiettes creuses et 3 plates.
Diam. 23,5 cm 300 / 350 €



431



435

Kutier ELIZAGA



Pablo ELIZAGA

436



434

Pablo ELIZAGA

432. PLATEAU rectangulaire en bois teinté à décor pyrogravé d'un Basque sur son âne d'après Jacques LE TANNEUR, sur fond à carreaux.
57 x 29 cm
JOINT : PANNEAU pyrogravé et peint à décor de vieux Basque avec âne et cochon sur un chemin, signé Huyguy.
29 x 50 cm

50 / 80 €

433. Jacques LE TANNEUR (1887-1935)
Char à bœufs dans un village Basque, vers 1930
Pochoir en couleurs
La feuille : 29 x 40 cm
(Rousseurs, sous-verre)

120 / 200 €

434. Pablo ELIZAGA (né en 1967)
L'Entrevue Basque
Huile sur panneau signée en haut à droite.
116 x 99 cm

1 500 / 2 000 €



439

435. Pablo ELIZAGA (né en 1967)
Pelotaris au Fronton
Panneau signé en bas à droite
97 x 130 cm

1 000 / 1 500 €

436. Pablo ELIZAGA (né en 1967)
Partie de Pelote à main nue
Huile sur panneau signée en bas à gauche
34 x 29 cm

300 / 400 €

437. PAIRE DE GANTS de rebot en cuir. Belle patine d'usage.
Début XX^e siècle.
Long. 42 cm

150 / 200 €

438. Le Joueur de Pelote Basque
Épreuve en bronze à patine brune.
Haut. 66 cm

3 000 / 4 000 €

439. CACHE-POT en céramique à décor en bas-relief de joueurs de chistera, main nue et pala.
Haut. 22 cm

100 / 150 €



438



444



445



441



443



442



440

440. École BASQUE du XX^e siècle

Le Pelotari

Sculpture en faïence émaillée polychrome signée sur la base RISP

Haut. 32,5 cm ; Larg. 13,5 cm 120 / 150 €

441. Hubert de WATRIGANT (né en 1954)

Le Pelotari

Huile sur papier signée en bas à droite
65 x 46 cm 2 000 / 2 500 €

442. École BASQUE vers 1930

L'Eglise d'Errenteria

Huile sur toile située en bas à droite et datée au dos vers 1939.

55 x 40 cm
Dans un cadre en bois 200 / 300 €

443. Yvon MASSE (XX^e siècle)

Pasajes

Aquarelle sur papier signée en bas à droite.
26,5 x 34 cm
(Piqûres) 250 / 300 €

444. Héliène ELISSAGUE dite ELIZAGA (1896-1981)

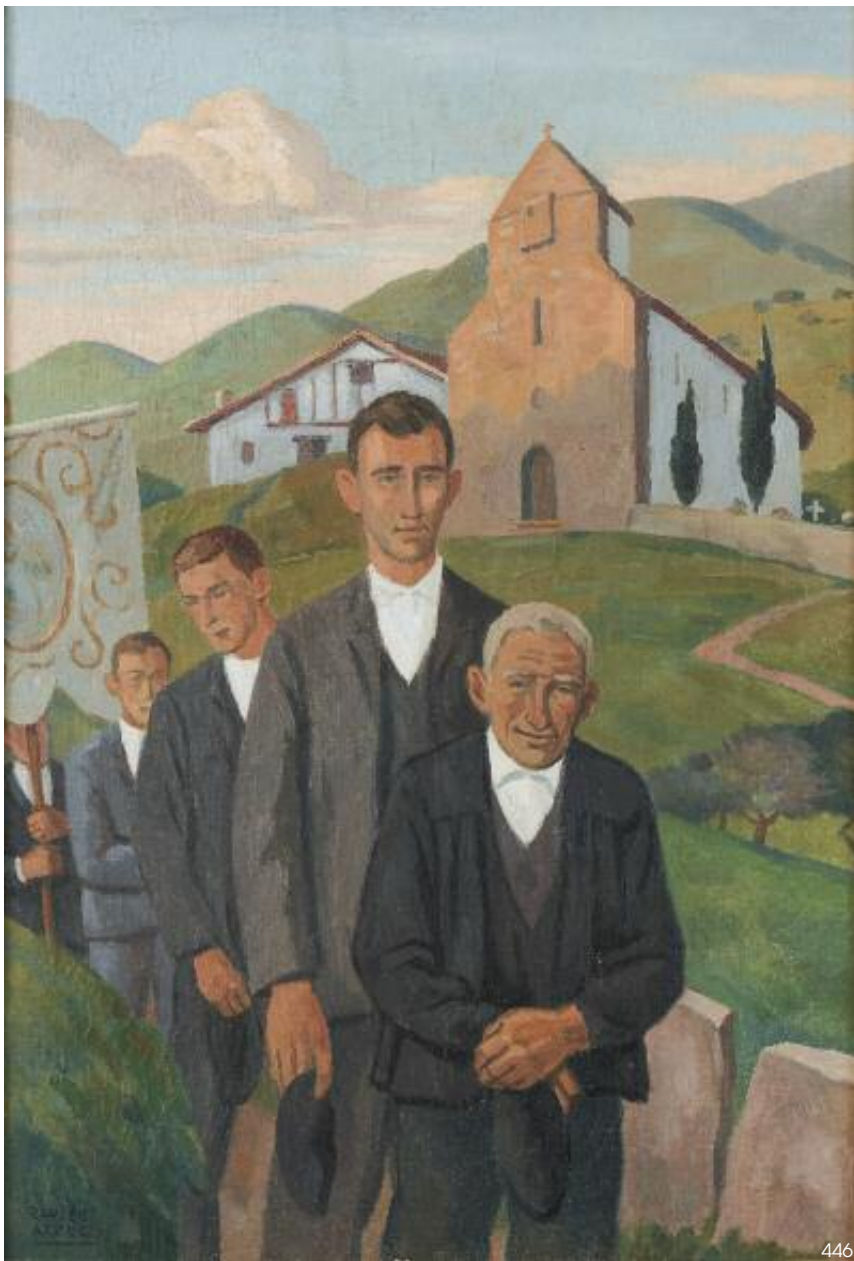
Village d'Aguero, Aragon, Espagne

Huile sur panneau signée en bas à droite
38,5 x 45,5 cm 800 / 1 200 €

445. Héliène ELISSAGUE dite ELIZAGA (1896-1981)

Route de Montagne

Huile sur panneau signée en bas à droite
36 x 45,5 cm 800 / 1 200 €



446. Ramiro ARRUE (1892-1971)

La Procession, vers 1923

Huile sur toile signée en bas à gauche

55 x 38 cm

(Restaurations)

30 000 / 40 000 €

Provenance: Ancienne collection Marc Légasse, par descendance.

Bibliographie: Olivier RIBETON, Ramiro ARRUE (1892-1971) un artiste basque dans les collections publiques françaises, ed. Musée Basque, Biarritz, 1991, p. 22-23.

Cette toile reprend le sujet d'une petite gouache (27,5 x 20 cm) conservée au Musée Basque de Bayonne. Cette gouache a fait l'objet d'un long et brillant commentaire de la part de Philippe Veyrin dans le Bulletin du Musée Basque, n°1-2, 1926, p. 20 à 24 : "Au premier plan, un vieil etchekojauna vêtu d'un chamarra plissé, joint ses mains noueuses sur son béret. Derrière lui, un grand laboureur va les bras ballants, le regard lointain, semblant fixer quelque vision intérieur. D'autres jeunes paysans suivent, pareillement graves et sereins, jusqu'au dernier qui élève devant lui une roide bannière de soie blanche." (...) "La tendance dominante de son art consiste à synthétiser, par une composition savante et harmonieuse, par les lignes calmes d'un dessin très pur, l'expression la plus intime des ses paysages comme de ses personnages. Ainsi est-il parvenu à traduire, non seulement l'aspect extérieur, mais l'âme même des Basques et de leur pays". Il ne s'agit pas ici de reproduire une scène identifiée, mais Ramiro ARRUE utilise "ses souvenirs et ses émotions pour recréer de toutes pièces la scène qu'il a voulu peindre". La gouache a été donnée par Ramiro ARRUE au Musée Basque en 1924.

La version de notre tableau, sur toile, est plus claire et joyeuse. Elle est certainement contemporaine de la gouache et met également en perspective les générations d'hommes et leur Terre natale, liés par les forces de l'esprit.

Marc Légasse était un ami proche de Ramiro Arrue.

447. José ARRUE (1885-1977)

De retour de la Romeria

Gouache et aquarelle sur craft

30 x 38 cm

(Petits trous en bas à droite)

2 000 / 3 000 €

448. D'après José ARRUE (1885-1977)

Les Fêtes de Bilbao: Sokamuturra et Tamborrada

Deux lithographies en couleurs formant pendants, signées dans la planche.

21 x 29 cm

(Encadrées et sous-verre)

80 / 120 €

449. D'après José ARRUE (1895-1977)

La Partie de cartes

Déjeuner de campagne

Deux reproductions en couleurs.

31 x 34 cm

50 / 100 €

450. D'après José ARRUE (1885-1977)

Le Txistulari

Lithographie en couleurs signée dans la planche en bas à gauche et numérotée 100/350 au crayon, contre signature d'éditeur en bas à droite et daté 1997.

64 x 46 cm

100 / 150 €



451. Alberto ARRUE (1878-1944)

Femmes à Bilbao

Huile sur carton fort signée en bas à gauche, mentions au dos
59 x 67,5 cm

4 500 / 5 000 €

452. École BASQUE du XX^e siècle

Romeria

Huile sur toile signée en bas à gauche
46 x 55 cm

400 / 500 €

453. Hippolyte Marius GALY (1847-1929)

Route de Campagne

Huile sur carton signée en bas à gauche
14 x 25 cm

250 / 300 €

454. Claude URANDIA (1930-2021)

Le Pont Romain

Huile sur toile signée en bas à droite
19 x 27 cm

300 / 400 €

455. Dante ANTONINI (1914-1985)

Ciboure, rue Pocalette, les escaliers de l'Église

Huile sur panneau signée en bas à droite
24 x 35 cm

500 / 600 €

456. Uzo SOROZABAL (XX^e siècle)

Les Lavandières

Huile sur toile signée en bas à droite.
59 x 36 cm

100 / 150 €

457. Georges MASSON (1875-1949)

Basque au makila devant les maisons

Huile sur panneau signée en bas à droite.
18,5 x 24 cm

1 500 / 2 000 €

458. Charles BERNARD (XX^e siècle)

Ferme Basque

Aquarelle signée en bas à gauche
34 x 45 cm

80 / 120 €



461



467

468

465

466

467

468

465

466



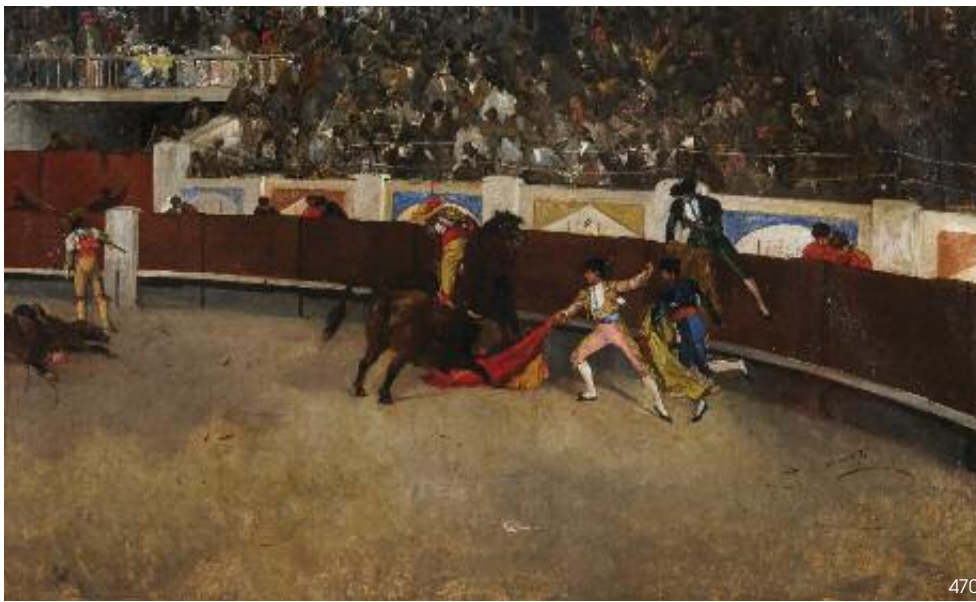
462



462

- 459. TABLE BASSE D'APPOINT** rectangulaire en chêne à deux pieds consoles chantournés reliés par une traverse d'entretoise.
Style espagnol
Haut. 61 cm ; Larg. 80 cm ; Prof. 45 cm 20 / 50 €
- 460. TABLE** rectangulaire à plateau parqueté en chêne et piètement en console réuni par une entretoise en fer forgé.
Espagne, Style Haute-Epoque
Haut. 73 cm ; Larg. 140 cm ; Prof. 69 cm 50 / 100 €
- 461. SUITE DE SIX CHAISES** à haut dossier à barreaux et disque sculpté de feuillages, en bois laqué rouge et or, assise paillée.
Espagne, Style Haute Epoque
(Accidents et manques) 350 / 400 €
- 462. PAIRE DE LAMPES** formées d'un fût colonne à chapiteau corinthien et décor de feuillages doré sur fond rouge reposant sur une base concave à doucine postérieure.
Travail Espagnol, XVIII^e siècle
Haut. 62 cm 150 / 200 €
- 463. BUREAU SCRIBAN** en pitchpin la partie haute à trois étagères et corniche en chapeau de gendarme abattant découvrant des casiers et trois rangs de tiroirs en partie basse.
Haut. 198 cm ; Larg. 103 cm ; Prof. 50 cm 200 / 300 €

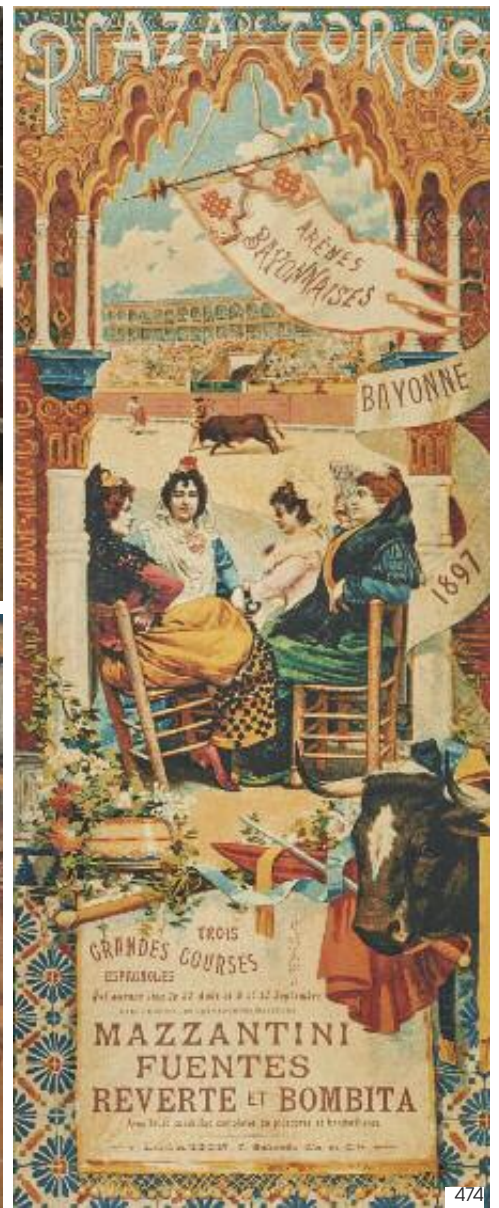
- 464. POT** en cuivre à une anse, à décor d'un jonc central
XIX^e siècle
Haut. 28 cm ; Larg. 27 cm
(Chocs sur l'anse) 30 / 50 €
- 465. PAIRE D'ETRIERS** en bois sculpté à décor de feuillages et monogrammé CR.
Haut. 20 cm 80 / 120 €
- 466. PAIRE D'ETRIERS** en bois sculpté à bouts fermés droits, cerclés de fer et sculptés de rangs de perles.
Haut. 20 cm 100 / 120 €
- 467. PAIRE D'ETRIERS** en bois sculpté à bouts fermés en enroulement, godrons stylisés et cerclés de fer.
Haut. 19 cm 100 / 150 €
- 468. DEUX ETRIERS** en bois naturels dépareillés.
Haut. 20 cm 80 / 120 €
- 469. CBG-Mignot**
La Corrida
DIORAMA en plomb avec six figurines et barrières.
Moderne
Larg. 20 cm
JOINT : **HUIT FIGURINES** en plat d'étain de scènes de tauromachie.
100 / 120 €



470



476



474

470. Angel LIZCANO Y MONEDERO (1846-1929)

Scène de Corrida

Huile sur toile signée en bas à droite et datée (18)75

68 x 108 cm

(Petits accidents)

1 500 / 2 000 €

471. Patrice MÉROT (1954)

Scène de tauromachie

Encre et fusain signé et daté 1992 en bas à gauche

80 x 120 cm

200 / 250 €

472. Pere CREIXAMS PICO (1893-1965)

Scène de tauromachie

Fusain signé en bas à droite à la sanguine et daté 23/12/57 (?)

48 x 60 cm

150 / 200 €

473. Manuel CACERES

Scène de Tauromachie

Huile sur panneau signée en bas à droite

22,5 x 25,5 cm

50 / 100 €

474. ARENES BAYONNAISES, 1897

Plaza de toros

Affiche lithographiée en couleur

A vue : 99 x 39 cm

(Encadré sous verre)

150 / 200 €

475. DEUX AFFICHES lithographiées en couleurs, "Plaza de Toros" M.portabella Zaragoza.

85 x 64 cm

(Déchirures)

50 / 100 €



478

476. Ricardo MARÍN Y LLOVET (1874-1942)

Picador en habit dans les arènes

Huile sur panneau signée en bas à droite et datée 1941

81 x 100 cm

400 / 500 €

477. Raymond MORETTI (1931-2005)

Le Taureau

Feutre sur papier

47 x 62 cm (Taches et papier bruni)

100 / 150 €

478. Hubert DE WATRIGANT (né 1954)

Corrida

Technique mixte signée en bas à droite

29 x 36 cm

200 / 300 €



484



483



487



486

- 482. (TAUROMACHIE)**
 TROIS CEUVRES :
 - DEUX TOILES de Corrida
 (33 x 46 cm ; 40 x 40 cm)
 - DESSIN au feutre
 (26,5 x 36 cm) 80 / 120 €
- 483. Joseph LAULIÉ (1928-2016)**
Corrida
 Huile sur toile signée en bas à gauche
 45,5 x 54 cm 200 / 300 €
- 484. Arnaud SAEZ (1909-2003)**
Le Picador
 Encre et crayon de couleurs signé en
 bas à droite et daté 94
 34 x 30 cm
 (Sous-verre) 300 / 500 €
- 485. Arnaud SAEZ (1909-2003)**
Picador à Cheval
 Encre et pastel signé et daté (19)94 en
 bas à droite.
 31 x 32 cm 300 / 400 €

479. Maria José LOPEZ Y LOPEZ (1951)
Torero Jaune
 Pastel signé en bas à gauche.
 32 x 22 cm

100 / 150 €

480. Maria José LOPEZ Y LOPEZ (1951)
Torero Bleu
 Pastel signé en bas à gauche.
 32 x 25 cm

100 / 150 €

481. Maria José LOPEZ Y LOPEZ (1951)
Corrida II
 Acrylique sur toile.
 41 x 33 cm

100 / 150 €

486. Arnaud SAEZ (1909-2003)
Portrait de Torrero
 Dessin aux crayons de couleur.
 17 x 10 cm (Sous-verre)

150 / 200 €

487. Arnaud SAEZ (1909-2003)
Picador à Cheval
 Encre et pastel signé avec envoi en bas à droite
 43,5 x 32 cm

400 / 600 €

488. Antonio URIA MONZON (1929-1996)
Tauromachie
 Deux reproductions contresignées
 42 x 57 cm

50 / 100 €



489. Édouard CAZAUX (1889-1974)

Vierge à l'Enfant

Bas-relief en terre cuite émaillée sur fond noir, signé au dos
35 x 21 cm

400 / 500 €

490. Édouard CAZAUX (1889-1974)

PETITE COUPE ou CENDRIER en faïence crème à décor incisé sur l'aile de femmes nues.

Marque en creux au tampon pour les éditions Norton.

Diam. 13 cm

200 / 300 €

491. Édouard CAZAUX (1889-1974)

PETITE COUPELLE en faïence émaillée polychrome à décor d'une antilope sur fond vert turquoise, bordure argent.

Diam. 12 cm

250 / 300 €

492. Édouard CAZAUX (1889-1974)

PETITE COUPELLE à bords relevés en faïence émaillée à décor d'une femme assise avec fleurs jaunes sur fond or, bordure géométrisée, revers turquoise. Signée sous la base.

Diam. 13 cm

400 / 600 €

493. Édouard CAZAUX (1889-1974)

PETIT BOUGEoir figurant un éléphant portant une coupelle en faïence émaillée polychrome sur fond bleu et réhauts or. Monogrammé CX à l'encre.

Haut. 17 cm

400 / 600 €

494. Édouard CAZAUX (1889-1974)

COUPELLE carrée à bords relevés en faïence émaillée polychrome figurant une femme tenant un châle orange, sur fond stylisé de feuillages avec rehauts or. Signée.

16 x 15 cm

400 / 600 €

495. Édouard CAZAUX (1889-1974)

PETITE COUPE triangulaire en faïence émaillée vert et gris à réhauts or, à décor de femme assise, femme aux cymbales et joueur de flûte, alternés de contreforts.

Signée sous la base.

Haut. 8 cm ; Larg. 12,5 cm

500 / 600 €

496. Édouard CAZAUX (1889-1974)

PLAT rond en faïence émaillée à décor d'aigle et antilope avec rameaux, sur fond or et rosaces blanches. Signé.

Diam. 25,5 cm

1 500 / 2 000 €

497. Édouard CAZAUX (1889-1974)

COUPE sur talon en faïence émaillée bleue turquoise à décor tournant d'une ronde de femmes et chiens. Signée sous le talon.

Haut. 13 cm ; Diam. 17,5 cm

800 / 1 200 €

À rapprocher de la coupe créée avec la Cristallerie de Compiègne de Gueron en verre moulé pressé translucide.

498. Édouard CAZAUX (1889-1974)

PETIT VASE cornet en faïence émaillée de coulures bleues et sang-de-boeuf. Signé CX.

Haut. 14 cm

200 / 300 €

499. Édouard CAZAUX (1889-1974)

PETIT VASE en faïence émaillée vert et blanc à l'intérieur. Signé.

Haut. 11,5 cm

150 / 200 €



489



502



500



501



503



503

500. Édouard CAZAUX (1889-1974)

Couple de Basques

GROUPE en faïence émaillée polychrome bleu signée sur la base

Haut. 35 cm ; Base : 15 x 18,5 cm

1 000 / 1 500 €

Bibliographie : Mireille Cazaux-Charon ; Yvonne Brunhammer ; Armand Amann et Marie-Laure Perrin « Édouard Cazaux céramiste - sculpteur Art Déco », Éditions Monelle Hayot, 1994, modèle similaire rep. p. 140.

501. Édouard CAZAUX (1889-1974)

Vierge à l'Enfant

PLAQUE en bas-relief en faïence émaillée à fond d'enroulements bleus et reflets métalliques.

Signée en bas à gauche.

27,5 x 21 cm

600 / 800 €

502. Édouard CAZAUX (1889-1974) et la Cristallerie de Compiègne.

VASE à contreforts en verre moulé pressé lisse et granuleux, à décor d'une femme nue avec arc sur une face et gazelle et colombes sur l'autre.

Signé à l'aiguille Cazaux et Gueron.

Époque Art Déco, vers 1930.

Haut. 24 cm ; Larg. 23 cm

2 500 / 3 000 €

Edouard CAZAUX collabore avec la Cristallerie de Compiègne dirigée par David GUERON de 1928 à 1939. Avec ses oeuvres en verre, Edouard Cazaux participera également à la décoration du paquebot Normandie.

Bibliographie :

- Collectif, *Edouard Cazaux céramiste-sculpteur Art Déco*, ed. Monelle Hayot, 1994.

- *Edouard Cazaux, catalogue de l'exposition au musée de Saint-Maur - Villa Medicis, 1989.*

503. Attribué à Edouard CAZAUX (1889-1974)

RARE PAIRE DE BAS-RELIEFS en pierre sculptée représentant les allégories de la Pêche et la Moisson, travail de la Mer, travail de la Terre au Pays Basque, avec scènes de Fandango, bouvier, marin en capuchon.

Vers 1930-1940.

Haut. 90 cm ; larg. 60 cm ; prof. 17 cm

2 500 / 3 000 €

À rapprocher des bas-reliefs en céramique réalisés pour le cabinet "Euskarien" en collaboration avec Victor Courtray (1896-1987) (Vente Drouot Estimation, Paris, 29 juin 2016, n°226) et des bas-reliefs réalisés par les frères Cazaux pour la fontaine du pavillon des 3 B de l'exposition de Paris en 1937.

504. Édouard CAZAUX (1889-1974)

PLAQUE rectangulaire en faïence émaillée polychrome à décor d'oiseaux et fleurs. Signée au dos.

17,5 x 35 cm

250 / 300 €

505. Maison CAZAUX

TABLE BASSE rectangulaire à plateau de 18 carreaux de faïence émaillée bleu-vert sur fond gris à décor aquatique.

Monture en bois de style espagnol.

Haut. 49 cm ; Larg. 95 cm ; Prof. 49 cm

500 / 600 €

506. Edouard CAZAUX (1889-1974)

CARREAU de faïence à décor émaillé polychrome d'un cerf dans des feuillages stylisés.

15 x 15 cm

80 / 120 €

507. Maison CAZAUX

DEUX COUPELLES rondes en faïence à décor émaillé de bouquets de fleurs, l'une polychrome, l'autre en camaïeu bleu.

Signées au dos.

Diam. 16 cm

120 / 180 €

508. Maison CAZAUX

COUPE à décor de panier fleuri et DEUX COUPELLES à décor de fleurs en faïence émaillée dans les tons turquoise.

Diam. 17 et 9,5 cm

100 / 120 €

509. Maison CAZAUX

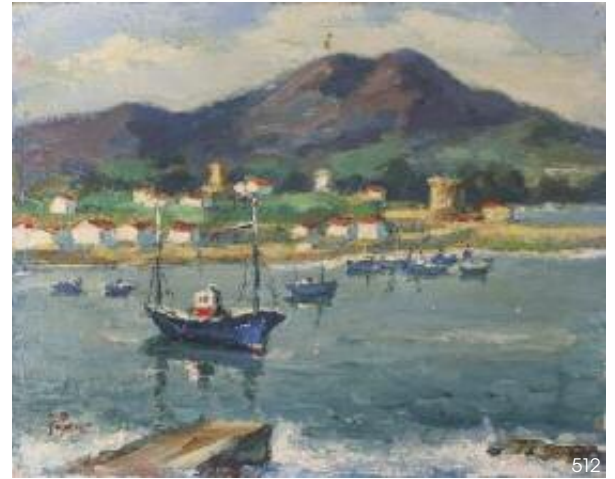
PLAQUE DE FONTAINE de forme chantournée en faïence émaillée à décor de fleurs sur le bassin et masque de chimère en partie haute.

Signée au dos.

42 x 28 cm

300 / 400 €





- 510. École BASQUE du XX^e siècle**
Rue animée à Ciboure
 Huile sur panneau signée D. Etchegaray en bas à droite
 24 x 33 cm 50 / 80 €
- 511. Robert William JIVANOVITCH dit JIVA (1907-1974)**
Vieux Pont au Pays Basque
 Huile sur toile signée en bas à droite et au dos
 81 x 100 cm 800 / 1 200 €
- 512. Robert William JIVANOVITCH dit JIVA (1907-1974)**
Baie de Saint-Jean-de-Luz depuis la digue avec Socoa
 Huile sur toile signée en bas à gauche
 19 x 24 cm 150 / 200 €
- 513. Robert William JIVANOVITCH dit JIVA (1907-1974)**
Maison Basque en bord de rivière
Ferme Basque animée
 Deux huiles sur panneaux signées en bas à gauche
 14,5 x 20 cm et 19 x 24 cm 150 / 200 €
- 514. Robert William JIVANOVITCH dit JIVA (1907-1974)**
Biarritz le port des pêcheurs
 Huile sur toile signée en bas à gauche
 50 x 90 cm 600 / 800 €
- 515. Camille DE BUZON (1885-1964)**
Eglise d'Etxalar
 Huile sur panneau signée en bas à droite
 46 x 38 cm 600 / 800 €
- 516. École BASQUE du XX^e siècle**
Bayonne
 Huile sur toile signée en bas à gauche
 111 x 104 cm 200 / 250 €





518



519



521



523



520



517

517. Blanche ZO-LAROQUE (1876-1967)

Les Pâquerettes

Huile sur papier signée en haut à gauche
37 x 30 cm

150 / 200 €

518. Louise d'AUSSY PINTAUD (1900-1990)

Sur la plage

Huile sur toile signée en bas au milieu
25 x 16 cm (Craquelée)

600 / 900 €

519. Louise d'AUSSY PINTAUD (1900-1990)

La Villa dans le jardin

Huile sur toile signée en bas à gauche
64 x 54 cm
Cadre en bois laqué doré

1 000 / 1 500 €

520. Louis D'AUSSY-PINTAUD (1900-1990)

Bouquet de Fleurs sur fond noir

Huile sur toile signée en bas à gauche
50 x 61 cm

200 / 300 €

521. Maggie SALCEDO (1890-1959)

Femme au panier

Toile contrecollée sur carton fort signée en bas à droite
63 x 49,5 cm

(Frottements en bordures, rousseurs, signature partiellement effacée)

1 000 / 1 500 €

522. Rodolphe CAILLAUX (1904-1989)

Étude de nus

Dessin au stylo sur papier canson signé en bas à droite et daté mai 1970.
58 x 40 cm

80 / 120 €

523. MARIXA (Marie Luisa FERNANDEZ (1914-1995))

Barque dans la Crique avec Phare

Encre et aquarelle signée en bas à droite
28 x 37 cm

80 / 120 €

524. Pablo TILLAC (1880-1969)

Etchekoyania

Gravure en couleurs titrée dans la planche et contresignée en bas à droite
15 x 9 cm

(Piqûres, sous-verre)

80 / 120 €

525. Mattin-Laurent PARTARRIEU (né en 1946)

Les deux pêcheurs

Eau forte en noir contresignée et numérotée 3/10
Plaine marge : 35 x 30 cm

100 / 150 €



526. Antonio URIA MONZON (1929-1996)

Enfants et oiseaux

Huile et encre de chine sur papier signé
en bas à gauche

A vue : 33 x 23 cm 500 / 600 €

527. Antonio URIA-MONZON (1929-1996)

Portrait de jeune garçon au chapeau

Huile sur toile signée en bas à droite.

92 x 65 cm 1 800 / 2 200 €

528. Albert PROUX (1943)

Biarritz La Grande Plage - Hôtel du Palais

Huile sur toile signée en bas à droite et
titrée au dos

46,5 x 55 cm 150 / 200 €

529. ASKI (Patrick COUSSU né en 1952)

Meules de foin au Pays Basque

Huile sur toile signée en bas à droite

33 x 46 cm 50 / 100 €
(Petit enfoncement)

530. Manuel SUSPERREGUI (né en 1940)

Bidarray

Huile sur toile signée en bas à droite

46 x 61 cm 300 / 500 €

531. Gaëtan de ROSNAY (1912-1992)

Ville et rivière en automne

Huile et encre sur papier signé en bas à droite

49 x 62 cm 150 / 200 €

532. Gaëtan de ROSNAY (1912-1992)

Village de Montagne

Huile et encre sur papier signé en bas à gauche

49 x 62 cm 150 / 200 €





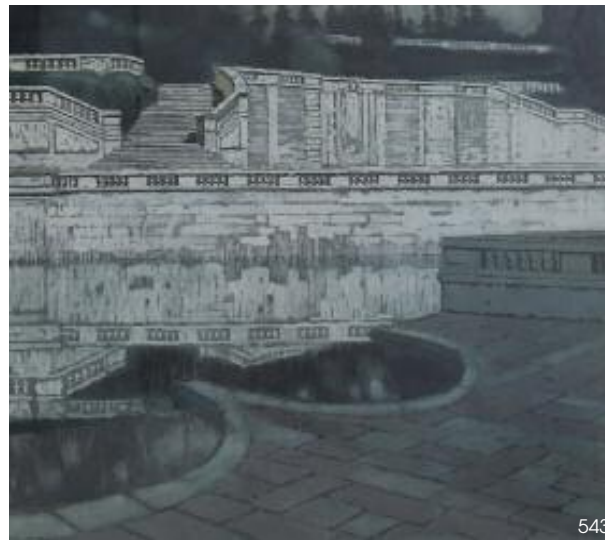
- | | | | |
|---|-------------|--|-----------------|
| <p>533. Esteban de LASÉN (1916-1998)
 <i>Composition aux structures noires, vers 1975</i>
 Panneau signé en bas à droite
 38 x 52 cm</p> | 200 / 300 € | <p>538. Martin LINDENAU (né en 1948)
 <i>Biarritz, la Grande Plage</i>
 Huile sur toile signée en bas à gauche et titrée au dos.
 73 x 113 cm
 Dans un cadre en bois doré ajouré laissant apparaître la toile</p> | 2 000 / 3 000 € |
| <p>534. Guy CASAMA (1922-1972)
 <i>Fruits et Pichet</i>
 Toile signée en bas à droite
 35 x 24 cm</p> | 50 / 100 € | <p>539. Garabed A. MOMDJIAN (1922)
 <i>Saint-Jean-de-Luz</i>
 Pastel signé et daté 1950 en bas à gauche
 30 x 48 cm</p> | 150 / 200 € |
| <p>535. Roger BRAVARD (1923-2015)
 <i>La Pelote Basque</i>
 Huile sur papier signée et datée (19)92
 55 x 65 cm</p> | 150 / 200 € | <p>540. École BASQUE du XX^e siècle
 <i>Vue de la Mairie de Bayonne</i>
 Huile sur toile signée en bas à gauche
 66 x 81 cm</p> | 200 / 300 € |
| <p>536. Roger BRAVARD (1923-2015)
 <i>Port de Saint-Jean-de-Luz</i>
 Huile sur panneau signée et datée (19)94 en bas à gauche
 55 x 100 cm</p> | 150 / 200 € | <p>541. Yvon MASSE (1892-1957)
 <i>Proe de bateau à Bayonne</i>
 Huile sur carton signée en bas à gauche
 35 x 27 cm</p> | 250 / 300 € |
| <p>537. André INGRES (1938)
 <i>La Plage du Miramar, Biarritz</i>
 Pastel signé, daté (19)86 et titré au stylo
 34 x 24 cm</p> | 50 / 100 € | <p>542. École RÉGIONALE du XX^e siècle
 <i>Le Port de Biarritz</i>
 Pastel sur carton signé en bas à droite
 16 x 22 cm (Sous verre)</p> | 50 / 100 € |



544



545



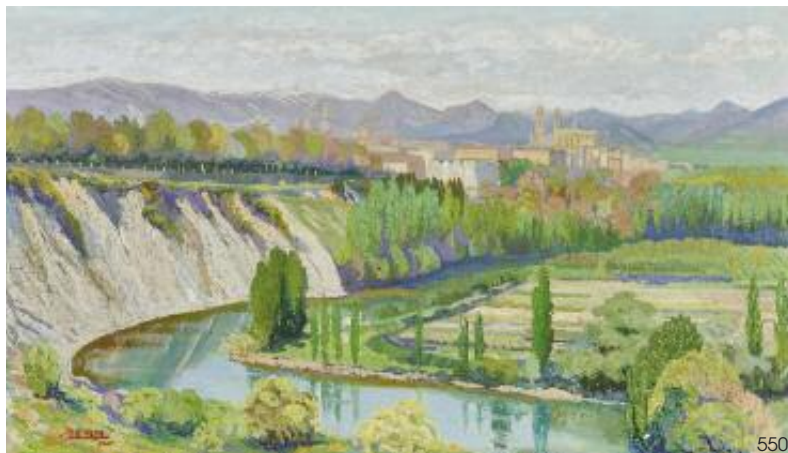
543

543. **Pierre LABROUCHE (1876-1956)**
Jardin au crépuscule
 Aquarelle, huile et encre signé en bas à gauche
 35 x 39 cm 300 / 500 €
544. **Martin LINDENAU (né en 1948)**
Biarritz, la Grande Plage avec Hôtel Bellevue
 Huile sur toile signée en bas à gauche, titrée au dos avec tampon de l'artiste.
 89 x 130 cm 2 000 / 3 000 €
545. **Luis MARIANO - La Belle de Cadix**
 SPECTACULAIRE AFFICHE lithographiée en couleurs d'après Mascii pour le film de Raymond Bernard Gaillard.
 320 x 140 cm 800 / 1 200 €
 (Entoilage, traces de pliures)
546. **Luis MARIANO - Violettes Impériales**
 SPECTACULAIRE AFFICHE lithographiée en couleurs d'après Jacques Bonneaud pour le film de Richard Pottier.
 320 x 140 cm 800 / 1 200 €
 (Entoilage, traces de pliures)



546

ESPAGNE



- 547. R. BANABERA (Vers 1950)**
Maisons Basques dans les montagnes
 Huile sur panneau signée en bas à droite "R. Banabera".
 34 x 50 cm 80 / 120 €
- 548. Manuel SUSPERREGUI (né en 1940)**
La Ferme Basque
 Aquarelle signée en bas à droite et titrée au dos.
 19 x 28 cm
 (Sous verre) 150 / 200 €
- 549. José Luis REY VILA (1900-1983)**
La Danseuse de flamenco
 Dessin et aquarelle signé en bas à gauche.
 26 x 20 cm
 (Sans cadre) 100 / 150 €

- 550. Salvador BEUNZA PEJENANTE (1932-2003)**
La Ripa de Beloso, Pamplona
 Huile sur toile signée et datée 1965 en bas à gauche et titrée au dos
 75 x 130 cm
 (Très petits soulèvements) 400 / 600 €
- 551. Alberto STEINMANN (1907-2002)**
Village Basque en Espagne
 Huile sur papier signée en bas à droite
 A vue : 31,5 x 39,5 cm 100 / 150 €
- 552. École ESPAGNOLE du XX^e siècle**
Défilé espagnol
 Huile sur panneau signée en bas à gauche L. Pascault (?)
 60 x 50 cm 150 / 200 €
- 553. Carlos VIDAURRE (1929-1998)**
San Sebastian, la Concha
 Huile sur panneau signée en bas à droite
 25 x 33 cm 100 / 200 €
- 554. Jose MENSURO (né en 1935)**
Bateaux au crépuscule dans la Baie de Fontarbie
 Huile sur panneau signée en bas à droite et datée 1978
 26,5 x 18,5 cm 100 / 150 €
- 555. Eloy ERETXUN ONZALO (1904-1987)**
Ferme Basque avec poules
 Huile sur panneau signée en bas à droite.
 26,5 x 34 cm 500 / 600 €
- 556. Eloy ERETXUN ONZALO (1904-1987)**
Le Port
 Huile sur panneau signée en bas à gauche.
 23 x 18 cm 250 / 300 €
- 557. Bernardino BIENABE ARTIA (1899-1987)**
Le Pêcheur Basque
 Huile sur toile signée en bas à droite et datée (19)28.
 43 x 59 cm 1 000 / 1 500 €



558



559



560



561

558. Carlos E. GIL (né en 1920)

Orio
Huile sur toile signée en bas à gauche, titrée et datée 1973 au dos
46 x 38 cm 300 / 400 €

559. Xavier LARRAÑAGA

Ferme Basque
Huile sur toile signée en bas à gauche
46 x 55 cm 150 / 200 €

560. Carlos ARRECUBIETA (1937)

Retour de Pêche
Huile sur panneau signée en bas à droite
27 x 34 cm 150 / 200 €

561. Javier SAGARZAZU (1946)

Ferme avec meules
Huile sur panneau signée en bas à droite et datée 1979
17 x 24 cm 200 / 250 €

562. Javier SAGARZAZU (1946)

Ferme à travers les arbres
Huile sur panneau signée en bas à droite et datée 1978
24 x 17 cm 200 / 250 €

563. Abdon JUARISTI LEGORBURU (1948-1997)

Vallée Basque
Toile marouflée sur panneau
16,5 x 23 cm 150 / 200 €

564. Juan Ramón LUZURIAGA (1938)

Le Viel Homme au béret
Aquarelle signée en haut à droite
31 x 25 cm 100 / 150 €

565. José ALAVA ZUMALACARREGUI (1918)

Pasajes
Email monogrammé en bas à droite
31 x 23 cm 100 / 200 €

566. Emilio LOPE VALLEJO (Álava, 1936)

À flanc de montagne
Huile sur toile signée en bas à gauche
54 x 65 cm 100 / 200 €

567. Charles Henry COLIN (1863-1950)

Le Gave à Sauveterre-de-Béarn
Panneau d'acajou signé en bas à gauche
26 x 35 cm 300 / 500 €

568. Charles LACOSTE (1870-1959)

Pyrénées enneigés
Huile sur panneau signée à l'aiguille et datée 1946 en bas à gauche
37 x 55 cm 400 / 600 €

PEINTURE DES LANDES



576



572



577



571



570

569. B. PECASTAING (XX^e siècle)

Vie et mort de Sœur Rutan guillotinée sous la Révolution à Dax
SUITE DE DIX AQUARELLES gouachées et signées.

A vue : 13,5 x 19,5 cm

400 / 600 €

Marguerite Rutan fille de la Charité et première supérieure de l'hôpital de Dax est martyre de la Révolution guillotinée le 9 avril 1794. Elle a été béatifiée le 19 juin 2011.

570. Pierre TAYSSONNIÈRES (1834-1890)

Echassier dans les Landes

Fusain signé et daté 1872 en bas à droite
13 x 22 cm

100 / 200 €

571. Gaston GELIBERT (1850-1931)

Chasse au cerf sur une plage des Landes
Aquarelle et encre signée en bas à gauche
22 x 27,5 cm

200 / 300 €

572. Gaston GÉLIBERT (1850-1931)

Étude de chevreuils

Huile sur toile signée, datée et située au centre à gauche 'Farey 30 janvier 1878'

46 x 38 cm

300 / 500 €

573. E. CROS (XX^e siècle)

Lac Landais au crépuscule

Huile sur panneau signée en bas à droite

24 x 41 cm

(Dans un cadre Montparnasse en bois sculpté laqué blanc, estampillé E. Bouche)

200 / 300 €

574. École LANDAISE du XX^e siècle

Lac avec pins

Huile sur toile signée en bas à droite

46 x 56 cm

(Frottements)

100 / 150 €

575. Pierre FARGUES (né en 1960)

L'échassier et ses moutons dans les Landes

Huile sur toile signée en bas à droite

49,5 x 60 cm

200 / 300 €

576. Henri TAYAN (1855-1931)

Lac Landais au coucher du soleil

Huile sur toile signée en bas à gauche

54 x 84 cm

700 / 1 000 €

577. Henri TAYAN (1855-1931)

Echassiers et leur troupeau dans une forêt landaise

Huile sur toile signée en bas à droite

50 x 65 cm

600 / 800 €



578. Jean-Roger SOURGEN (1883-1978)

Pins sur le lac

Huile sur panneau signée en bas à gauche
65 x 92 cm

3 000 / 5 000 €

580. Jean-Roger SOURGEN (1883-1978)

Pins sur la dune landaise

Huile sur panneau signée en bas à droite
35 x 100 cm

2 500 / 3 000 €

579. Jean-Roger SOURGEN (1883-1978)

Pins sur le lac au crépuscule

Huile sur panneau signée en bas à droite
61 x 92 cm

3 000 / 5 000 €



585



586



583



583



582



581

581. Jean-Roger SOURGEN (1883-1978)

Sare, la ferme Basque

Huile sur panneau signée en bas à droite et titrée au dos
12 x 18 cm

(Cadre baguette noir)

250 / 350 €

582. Jean-Roger SOURGEN (1883-1978)

Les Pins au Crépuscule

Marrakech, la Place animée

huile sur panneau recto verso, l'une signée en bas à gauche, l'autre avec envoi "A Madame Bartheu ..."

20 x 24 cm

(Cadre en bois)

600 / 800 €

583. Jean-Roger SOURGEN (1883-1978)

La Corrida

Deux huiles sur panneau formant pendants, signées en bas à gauche et en bas à droite.

10 x 15 cm

(Cadre et un sous-verre)

600 / 800 €

584. Jean-Roger SOURGEN (1883-1978)

Le Moulin

Huile sur panneau signée en bas à gauche

19 x 24 cm

400 / 500 €

585. J. R. BOUTET (XX^e siècle)

Plage Landaise

Huile sur panneau signée en bas à gauche

14 x 32 cm

150 / 200 €

586. J. R. BOUTET (XX^e siècle)

Ciel d'orage sur la plage landaise

Huile sur panneau signée en bas à gauche et datée 1957

19 x 30 cm

150 / 200 €

587. A. SOURIGUES (XX^e siècle)

Ferme Landaise derrière les arbres

Huile sur toile signée en bas à droite

50,5 x 65 cm

(Soulèvements et manques)

150 / 200 €



326 detail

CONDITIONS DE VENTE

CONDITIONS GÉNÉRALES

1. Les estimations indiquées au catalogue sont données à titre indicatif.
2. Les dimensions, poids, couleurs de reproduction et informations concernant l'état sont fournis à titre indicatif et non contractuel. L'exposition aura permis de vérifier les objets et leur état. Aucune réclamation concernant ces informations ne sera admise après la vente. Cependant, les commissaires-priseurs garantissent l'authenticité des objets qui sont proposés.
3. La vente se déroule dans l'ordre des numéros du catalogue. Le commissaire-priseur se réserve toutefois le droit de retirer, ajouter, diviser ou regrouper des lots.
4. La vente se déroule aux enchères publiques. Le plus offrant et dernier enchérisseur sera déclaré adjudicataire. Il aura l'obligation de communiquer noms et adresse au commissaire-priseur, ainsi qu'une pièce d'identité.
5. En cas de double enchère au moment de l'adjudication effectivement constatée par le commissaire-priseur, l'objet sera remis en vente au prix proposé par les enchérisseurs et tout le public pourra enchérir à nouveau.
6. À défaut de paiement par l'adjudicataire, l'objet pourra être remis en adjudication sur folle enchère, immédiatement ou à la première demande. L'adjudicataire défaillant pourra être tenu de payer la différence du prix finalement obtenu.
7. Dès l'adjudication prononcée, les objets sont sous l'entière responsabilité de l'adjudicataire. Il est conseillé à l'adjudicataire de procéder à l'enlèvement de ses lots dans les meilleurs délais afin d'éviter des frais de manutention ou de stockage, qui demeurent à sa charge.

PAIEMENT

8. La vente se déroule en euros et s'effectue expressément au comptant. La délivrance des objets pourra être suspendue jusqu'à l'entier paiement du prix, commissions, frais et taxes éventuelles inclus.
9. L'acheteur paiera à la maison de vente **Côte Basque Enchères sarl** en sus du prix d'adjudication ou prix marteau, une commission de 24 % TTC.
10. Les lots précédés d'un * sont assujettis à la TVA de 20 %. Les enchères seront prononcées TVA incluse. La facture d'achat des professionnels pourra faire ressortir la TVA, sur présentation d'un justificatif Kbis et d'un numéro de TVA intracommunautaire.
- 10*. Les lots précédés d'un * sont vendus sur ordonnance de justice. Ils figureront au procès-verbal de l'étude de M^{me} Florence CABARROUY-LELIEVRE et sont soumis à des frais judiciaires réduits, soit une commission pour les acheteurs de 11,90 % HT (14,28 % TTC).
11. Le paiement peut s'effectuer :
 - en espèces dans la limite des obligations légales (1 000 € pour les particuliers ou professionnels français et 15 000 € pour les non-résidents accompagnés d'un justificatif de domiciliation),
 - par carte bancaire, sauf American Express,
 - par virement bancaire, (tout frais bancaire étant à la charge de l'acquéreur)
 - par chèque accompagné de deux pièces d'identité,
 - Aucun chèque étranger ne sera accepté

12. En cas de paiement par chèque non certifié ou par virement, la délivrance de l'objet pourra être différée jusqu'à l'encaissement.
13. **Côte Basque Enchères** est adhérent au Registre central de prévention des impayés des Commissaires-priseurs auprès duquel les incidents de paiement sont susceptibles d'inscription. Les droits d'accès, de rectification et d'opposition pour motif légitime sont à exercer par le débiteur concerné auprès du **Symev**, 15 rue Freycinet 75016 Paris.

ORDRES D'ACHATS

14. Les commissaires-priseurs se chargent d'exécuter gracieusement les ordres d'achats fermes qui leur sont confiés en particulier pour les amateurs ne pouvant assister à la vente.
15. Les enchères téléphoniques sont acceptées UNIQUEMENT pour les lots dont l'estimation basse est supérieure à 200 €. Le client qui fera la demande d'enchères par téléphone sera réputé acquéreur de l'objet au moins à l'estimation basse.
16. Tout ordre d'achat, demande d'enchères par téléphone ou inscription sur le live devra être transmis au plus tard la veille de la vente, accompagné des noms, adresses complètes, pièce d'identité, coordonnées téléphoniques et coordonnées bancaires SWIFT ou RIB. En l'absence d'une de ses informations, les commissaires-priseurs se réservent la possibilité de ne pas prendre en compte la demande.
17. Les demandes d'enchères par téléphone, les ordres d'achats et les enchères en **live** sont une facilité et un service rendu gratuitement par les commissaires-priseurs qui ne sauraient être tenu pour responsable de leur mauvaise exécution ou de problème technique.

EXPORTATION

18. Les acheteurs souhaitant exporter leurs achats devront le faire savoir au plus tard le jour de la vente. Ils pourront récupérer la TVA sur les honoraires d'achat à la condition de présenter un justificatif de douane en bonne et due forme, dans lequel le nom de la maison de vente soit mentionné en tant qu'exportateur.
19. La récupération de la TVA se fera sur remboursement exclusivement, après paiement du bordereau dans un premier temps puis présentation des justificatifs d'exportation nécessaires dans un second temps.

TRANSPORT ET GARDE-MEUBLE

20. La Maison de ventes **Côte Basque Enchères** se tient à votre disposition pour vous conseiller et vous aider à organiser le gardiennage et l'expédition de vos biens partout en France et à l'étranger. Les acheteurs peuvent également organiser eux-mêmes l'acheminement avec leurs transporteurs. Le transport, l'emballage et le gardiennage des biens après la vente sont à la charge de l'acheteur. La maison de ventes **Côte Basque Enchères sarl** décline toute responsabilité une fois l'adjudication prononcée, notamment dans le transport, et peut refuser d'expédier des objets trop fragiles.
21. Les objets vendus sont conservés gracieusement deux semaines après la vente. Au-delà de ce délai, des frais de gardiennage et/ou de garde-meuble pourront être perçus par jour et par lot.
22. Le fait de participer à la vente entraîne obligatoirement l'acceptation de ces conditions.

BNP Paribas Saint Jean de Luz (00382)
 RIB : 30004 00382 00010090135 44
 IBAN : FR76 3000 4003 8200 0100 9013 544
 BIC : BNPAFRPPBAY

côte basque ENCHÈRES

Lelièvre-Cabarrou Commissaires-Priseurs

- VENDREDI 23 AVRIL 2021 : ARTS DU XX^e SIECLE (EN SALLE ET EN LIVE)**
 SAMEDI 24 AVRIL 2021 : ARTS BASQUES ET LANDAIS (EN SALLE ET EN LIVE)

Par E-mail : contact@cotebasqueencheres.com
 au plus tard la veille de la vente. Merci de vous assurer de sa bonne réception

This form must be signed and received no later than one day before the said auction sale date. Please make sure that your bid form has been received

Nom Last name _____ Prénom First name _____
 Adresse Adress _____
 Ville Town _____ Code postal Postal code _____
 Téléphone 1 _____ Fax _____
 Téléphone 2 _____ E-mail _____

LOT N° <small>LOT</small>	DESCRIPTION DU LOT <small>LOT DESCRIPTION</small>	LIMITE EN € HORS FRAIS <small>Maximum bid (Do not include premium and taxes)</small>

• POUR ÉVITER LES ERREURS ET LES ABUS, AUCUNE DEMANDE D'ENCHÈRES TÉLÉPHONIQUE NE SERA ACCEPTÉE POUR LES LOTS DONT L'ESTIMATION MINIMUM EST INFÉRIEURE À 200 €, UN ORDRE FERME SERA CEPENDANT ACCEPTÉ
 • LES ENCHÉRISSEURS PAR TÉLÉPHONE SERONT RÉPUTÉS ACQUÉREURS AU MINIMUM À L'ESTIMATION BASSE

- Les ordres d'achats ne seront pris en compte que si le présent formulaire est correctement rempli et joint d'une copie de votre pièce d'identité recto-verso et de votre RIB ou d'un chèque. *Bids will only be accepted if the present form is filled properly, and a passport copy and your bank references are joined.*
- Les ordres d'achats sont une facilité pour les clients, les Commissaires-Priseurs ne sont pas responsables d'avoir manqué d'exécuter un ordre par erreur ou pour toute autre cause comme le mauvais fonctionnement d'une ligne téléphonique par exemple. *Absentee order bids are a way to ease the bidders therefore under any circumstance auctioneers are made responsible of missing a bid such as busy lines.*
- Les adjudicataires seront contactés par courrier, fax ou email selon les coordonnées fournies dès le lendemain de la vente et devront faire parvenir leur règlement par retour. *Successful bidders will be notified the following day of the auction by regular mail, fax or email regarding the information we have. Payment is expected right after notifications arrive.*

Après avoir pris connaissance des conditions de vente décrites dans le catalogue, je déclare les accepter et vous prie d'acquiescer pour mon compte personnel, aux limites indiquées en euros, les lots que j'ai désignés ci-dessus. (Les limites ne comprenant pas les frais de vente). *I have read the conditions of sales and the buyer guideline, printed in the catalogue and agree to abide by them. I grant you permission to purchase on my behalf the following items within the limits indicated in euros. These limits do not include buyer's premium and taxes.*

Date _____ Signature obligatoire Required signature :

www.cotebasqueencheres.com

8, rue Dominique Larréa - ZA Layatz - 64500 SAINT-JEAN-DE-LUZ - Tél + 33 (0)5 59 23 38 53 - OVV 032-2013
contact@cotebasqueencheres.com

Vous ne pouvez pas vous déplacer ? Un lot vous intéresse ?

En plus du catalogue sur Internet et des photos disponibles, le commissaire-priseur est à votre écoute pour vous renseigner sur les objets, leurs états ou les modalités d'expédition. Il peut vous communiquer par email des photos complémentaires.

Vous ne pouvez pas être présent le jour de la vente ? Enchérissez depuis chez vous !

- Par ordre d'achat fixe

Donnez votre enchère maximale au commissaire-priseur, qui se chargera de l'exécuter pour votre compte au moment du passage du lot.

- Par téléphone

Le commissaire-priseur vous téléphonera au moment du passage de votre lot et vous pourrez enchérir avec lui par téléphone.

- En *live* sur votre ordinateur

Inscrivez-vous avant 12h le jour de la vente, suivez et enchérissez directement depuis votre ordinateur, sur www.drouotdigital.com. Pensez à ouvrir un compte à l'avance !

Et ceci, pour toutes nos ventes !



VENTES À VENIR

Lundi 17 mai
ONLINE
LIVRES - VINS - OBJETS

Samedi 19 juin
TABLEAUX, MOBILIER
OBJETS D'ART

Samedi 10 juillet
VENTE
DE PRESTIGE

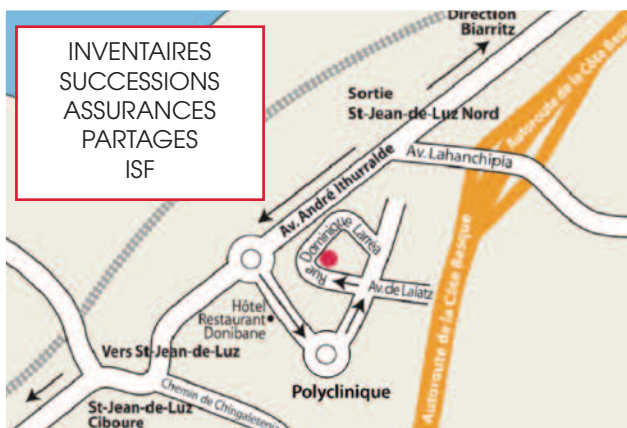
Samedi 7 août
ARTS BASQUES
& LANDAIS

Dimanche 8 août
BIJOUX & MODE

Clôture des catalogues 1 mois et demi avant les ventes

INVENTAIRES
SUCCESSIONS
ASSURANCES
PARTAGES
ISF

OFFICE JUDICIAIRE
BUREAU À CAPBRETON-HOSSEGOR
sur rendez-vous
Résidence La Régate, 35 av M^{re} Leclerc
40130 CAPBRETON
Té debate : 05 59 23 38 53



JOURNÉES D'EXPERTISES GRATUITES

Tous les mardis
sur rendez-vous
de 10h à 12h et de 14h à 18h
en nos bureaux

SAINT-JEAN-DE-LUZ
8, rue Dominique-Larréa
Z.A. Layatz - 64500 SAINT-JEAN-DE-LUZ

www.cotebasqueencheres.com
contact@cotebasqueencheres.com
+33 (0)5 59 23 38 53

BUREAU DE PARIS
Groupe Rougemont
3, cité Rougemont - 75009 PARIS



côte basque
ENCHERES
Lelièvre-Cabarrouy Commissaires-Priseurs

www.cotebasqueencheres.com

8, rue Dominique Larréa - ZA Layatz - 64500 SAINT-JEAN-DE-LUZ - Tél +33 (0)5 59 23 38 53 - Agrément 032-2013
contact@cotebasqueencheres.com